





A Dunlop é uma renomada marca no mundo da música, especialmente conhecida por suas inovações em pedais e acessórios para instrumentos. Fundada por Jim Dunlop em 1965, a empresa tornou-se líder na fabricação de palhetas de guitarra, pedais de efeitos, slides e uma variedade de outros produtos essenciais para músicos.

As palhetas Dunlop são reconhecidas por sua qualidade e durabilidade, disponíveis em uma ampla gama de materiais e espessuras para atender a diferentes estilos musicais. Os pedais de efeitos, como o clássico Cry Baby Wah, são usados por músicos icônicos em todo o mundo, proporcionando timbres personalizados e expressivos.

Além disso, a marca é famosa por seus slides, utilizados por guitarristas para criar timbres deslizantes únicos.

A constante inovação e compromisso com a qualidade fizeram da Jim Dunlop uma escolha confiável para músicos profissionais e amadores.

Com uma história de mais de meio século, a Jim Dunlop continua a ser uma força vital na indústria da música, inspirando artistas a explorar novos sons e elevar sua performance nos palcos e estúdios.

PEDAIS CRY BABY	114
PEDAIS DE DISTORÇÃO	129
PEDAIS DE EFEITO	126
PALHETAS	136
PORTA PALHETAS	153
DEDEIRAS	154
CABOS	156
SLIDES	158
ROLDANA	161
STRAPLOCKS	162
CAPOTRASTES	163
TRASTES	165
FONTES	166
PARTS	167
LIMPADORES	169
ENCORDADORES	174
ENCORDOAMENTOS	175
AFINADORES	178
OUTROS	179





1846

GCB95

Pedal Cry Baby Wah

O Cry Baby Wah é o efeito de guitarra mais icônico da história da música. Quando entrou em cena em 1966, acrescentou uma camada totalmente nova de expressão para a guitarra elétrica. Músicos como Jimi Hendrix e Eric Clapton usaram o Cry Baby Wah para criar alguns dos sons mais atemporais do rock. O GCB95 é uma interpretação moderna desse som, apresentando uma característica expressiva e marcante do lendário indutor Fasel® vermelho com agudos mais ressaltados e um som de wah mais agressivo e acentuado. Contando com uma carcaça reforçada e um potenciômetro Dunlop Hot Potz testado para um milhão de ciclos, o Cry Baby Wah resistirá a muitos anos de uso.

Impedância de entrada 800 k Ω

Impedância de saída 10 k Ω

Nível nominal de entrada -8,0dBV

Nível nominal de saída +10dBV

Consumo 900 μ A

Alimentação 9V DC

Frequência do centro de filtro
Heel Down 98dBV / Toe Down 89dBV

Ganho de frequência de centro
Heel Down +19,5dB / Toe Down +19dB

Faixa de mudança do efeito
Low Pass 350Hz ~ 450Hz
High Pass 1,5kHz ~ 2,5kHz



4083

GCB95F

Pedal Cry Baby Classic Wah

O Cry Baby Classic Wah é uma versão moderna de um som clássico. Os engenheiros da Dunlop reajustaram o circuito do Cry Baby Standard Wah para ter um centro de frequência mais baixo e um efeito mais sutil, ao mesmo tempo em que adicionaram o lendário indutor Fasel® que remete ao lindo timbre, a voz e a varredura dos primeiros pedais Cry Baby. Para os puristas tonais, o Cry Baby Classic Wah também apresenta um interruptor true Bypass que mantém seu sinal inalterado mesmo quando o GCB95F está desligado.

Impedância
Entrada 1 M Ω
Saída 1 k Ω

Nível de ruído* -102dBV

Bypass True Bypass

Consumo de corrente 2,5 mA

Alimentação 9V DC

*A-weighted



9154

CM95

Clyde McCoy

Pedal Cry Baby Clyde McCoy

O Clyde McCoy Cry Baby Wah é um tributo ao primeiro wah wah já feito. Esse clássico modernizado capta a voz rouca e a extensão expressiva do original.

Como herdeira da linhagem do wah e guardiã de seu legado, a Dunlop se baseou em décadas de experiência em design e construção de wah para garantir que o CM95 representasse fielmente o timbre e o espírito do primeiro modelo. Nossos engenheiros criaram o indutor Halo HI01 da Dunlop para resolver o problema de feedback excessivo, enquanto o restante do circuito do CM95 é igualmente fiel ao seu antecessor, apresentando componentes inteiriços construídos em um chassi clássico com potenciômetro, chave e conectores premium.

Impedância

Entrada 70 kΩ
Saída 20 kΩ

Entrada máxima -9,0 dBV

Saída máxima +7,6 dBV

Ganho máximo +18 dB

Frequência central do filtro

410 Hz a 2,2 kHz

Nível de ruído < -89 dBV

Bypass Hardwired

Consumo de corrente 600 μA

Fonte de alimentação 9v DC



16195

JH1D

Jimi Hendrix

Pedal Cry Baby Jimi Hendrix Signature Wah

O pedal wah foi inventado exatamente quando Hendrix entrou em cena no final da década de 1960. E, até hoje, poucos nomes de músicos são mais sinônimos de levadas de wah matadoras e ritmos sincopados e agressivos. O pedal wah usado por Hendrix foi um projeto criado pela Thomas Organ Company e fabricado pela JEN na Itália. Esse é o inconfundível timbre de wah ouvido em clássicos de Hendrix como “Up From the Sky”, “Voodoo Child (Slight Return)”, “Little Miss Lover” e “Still Raining, Still Dreaming”. O Jimi Hendrix Signature Wah reproduz esses timbres e muito mais com uma precisão surpreendente. Alto e expressivo, ele despertará sua imaginação. O visual clássico vintage apresenta um corpo de alumínio preto elegante com acabamento italiano fosco. Desde o visual chamativo até o som insano, tudo nesse wah é como Hendrix.

Impedância

Entrada 800kΩ
Saída 10kΩ

Parâmetros de Filtro

Low Pass 290Hz – 310Hz
High Pass 1400Hz – 1510Hz

Nível Máximo de Entrada 8dB

Nível Máximo de Saída +10dB

Ganho Máximo (Toe Down)
+16,5dB @1400Hz – 1510Hz

Ganho Máximo (Heel Down)

+16,5dB
@290Hz – 310Hz

Alimentação 9v DC/900μA



1385

105Q

Pedal Cry Baby Bass Wah

O primeiro pedal wah projetado por baixistas para baixistas. O 105Q incorpora um potenciômetro próprio e circuitos de equalização personalizados, otimizados especificamente para frequências de baixo. O Cry Baby Bass Wah aplica o efeito wah somente aos médios e agudos, deixando uma base forte para segurar o baixo, de modo que você possa fazer solos ou preenchimentos sem nunca interferir nos graves.

Impedância
Entrada 1M Ω
Saída 1k Ω

Frequência central de filtro
Heel Down 180 Hz
Toe Down 1800 Hz

Ganho na frequência central
Heel Down +25 dB
Toe Down +32 dB

Bypass com buffer

Consumo de corrente 3,5 mA

Fonte de alimentação
9 volts DC

7624

KH95



Pedal Cry Baby Kirk Hammett Signature Wah

Agora você pode ter o mesmo timbre de wah matador do icônico guitarrista do Metallica com o novo Kirk Hammett Cry Baby Wah. Desenvolvido junto com o próprio guitarrista, o wah foi meticulosamente ajustado para produzir o som que revolucionou os solos do metal. Esse é o timbre característico que Kirk usa em turnês com seu Cry Baby Rack Wah. Os engenheiros da Dunlop aplicaram as configurações de equalização, volume e timbre de Kirk e as reproduziram com precisão exata. Esse pedal tem uma resposta excepcionalmente uniforme à medida que você move do calcanhar ao dedo do pé, com uma extremidade superior espessa e uma faixa dinâmica completa. Tenha um pedaço da lenda o Kirk Hammett Signature Wah da Dunlop.



Impedância
Entrada 680 k Ω
Saída 4,7 k Ω

Parâmetro do filtro
Low Pass 300 Hz a 380 Hz
High Pass 1,4 kHz a 1,8 kHz

Nível máximo
Entrada -13,5 dBV
Saída +6,5 dBV

Ganho máximo
Heel Down +17 dB de 300 Hz a 380 Hz
Toe Down +21 dB de 1,4 kHz a 1,8 kHz

Nível de ruído*
Heel Down >95 dBV
Toe Down >89 dBV

Bypass Hardwired

Consumo de corrente 4 mA

Fonte de alimentação 9 volts CC

*OdBV=1VRMS, em uma escala de A-Weighted

ACESSÓRIOS PARA CORDAS PEDAIS CRY BABY



10777

CBM105Q

Pedal Cry Baby Mini Bass Wah

O 105Q Cry Baby Bass Wah tem sido o wah de baixo mais popular há anos. Os melhores baixistas do mundo têm usado seus timbres profundos e expressivos para adicionar groove e textura às suas linhas de baixo. Conheça o Cry Baby Mini Bass Wah. Ele tem a metade do tamanho do 105Q e vem em uma carcaça de alumínio leve. Esse pedal foi cuidadosamente projetado para conservar e complementar os graves, com controles de Volume e Q para ajustar ainda mais o som do wah. Esse pedal funciona muito bem para guitarristas que utilizam guitarras com afinação baixa e com alcance estendido. Ativar e desativar o efeito wah para suavizar os preenchimentos e os solos é simples e sem interrupções graças à chave de reversão automática e, com um tamanho tão pequeno, o Cry Baby Mini Bass Wah caberá perfeitamente em seu pedalboard.

Impedância
Entrada 1 M Ω
Saída 1 k Ω

Frequência ressonante
Heel Down 180 Hz
Toe Down 1800 Hz

Características de saída
Nível máximo +7,5 dBV
Controle VOL (volume) 0dB/-21 dB
Ganho de Heel Down* +22 dB / +8,5 dB
Ganho de Toe Down** +32 dB / +12,5 dB

Bypass
Buffer automático
Delay** 35 ms a 550 ms

Delay de fábrica predefinido 290 ms

Bypass -100 dBV
Heel Down (Efeito ligado) -94 dB
Toe Down -87 dBV

Nível de ruído***
Consumo de corrente 6,7 mA

*VOL total CW, Q ADJ total CW/CCW

**Ajuste interno
***A-weighted, VOL e Q ADJ full CW, OdBV = 1VRMS



8926

CBM95

Pedal Mini Cry Baby

Não se deixe levar pelo tamanho pequeno - o CBM95 Cry Baby Mini Wah não economiza tanto no timbre quanto na praticidade. Ele vem equipado com o lendário indutor Fasel, uma faixa de varredura completa e três vezes ajustáveis internamente - Low, Vintage e GCB95. Com a metade do tamanho de um pedal Cry Baby padrão, o CBM95 é perfeito para qualquer lugar onde o espaço seja limitado, como em um pedalboard de viagem. Além disso, esse pedal conta com chaveamento True Bypass que não afeta a qualidade de sinal mesmo quando o pedal está desligado, e hardware de alta qualidade para que possa aguentar o tranco na estrada. Economize espaço precioso sem comprometer o timbre e coloque um Cry Baby Mini Wah em seu pedalboard.

Impedância
Entrada 800 k Ω
Saída 10 k Ω

Frequência ressonante
Heel Down 350 Hz - 450 Hz
Toe Down 1,5 kHz - 2,5 kHz

Nível máximo
Entrada -8,0 dBV
Saída +10 dBV

Ganho máximo

Heel Down +19,5 dB
Toe Down +19,0 dB

Bypass True Hardwire

Nível de ruído*
Heel Down -98 dBV
Toe Down -89 dBV

Consumo de corrente 900 μ A
*A-weighted, OdBV = 1VRMS

IZZO



16874

WA45

Pedal Dunlop Cry Baby Wah Wylde Audio

Comemore o 20º aniversário da colaboração explosiva entre a Dunlop e Zakk Wylde com o Wylde Audio Cry Baby Wah. Construído da raiz com excelente timbre e durabilidade robusta em mente, este pedal pode resistir à bota esmagadora do guitarrista solo mais

implacável do metal. Ajustamos os componentes especificamente de acordo com as especificações de Zakk, garantindo um timbre intenso e cortante toda vez que você pressionar o botão. Use o Wylde Audio Cry Baby Wah para criar uma sonoridade arrasadora.

Impedância de entrada
1 MΩ (mínimo) / > 17 kΩ

Impedância de saída
10 MΩ (máxima) / < 2,5 kΩ

Frequência Central do Filtro (Filter Center Frequency)

Com pedal totalmente para baixo (Heel Down) 250 Hz

Com pedal totalmente para cima (Toe Down) 400 Hz

(variação alternativa)
350 Hz (Heel) / 2,4 kHz (Toe)

Nível máximo na frequência central
1(Maximum Level at Center Frequency)

Entrada -9 dBV

Saída +6 dBV

Ganho máximo (Maximum Gain)

Heel Down +17 dBV

Toe Down +17 dBV

Nível de ruído (Noise Floor)
Heel Down -100 dBV
Toe Down -90 dBV

Bypass Mecânico (Hardware)
Consumo de corrente 900 μA
Alimentação 9 volts DC

* Referência VREF = 1 VRMS, com ponderação A (A-weighted) para medições de ruído.



16872

M249

Pedal MXR Super Badass Dynamic OD

O MXR Super Badass Dynamic O.D. dará a qualquer equipamento o máximo de força extra que você precisar, preservando a dinâmica de timbres existente. Com diodos de clipagem MOSFET por baixo do design, o overdrive desse pedal é um rugido suave que pode ser reduzido para um boost limpo e agradável ou aumentado ao máximo para um grind vintage high-gain. No painel, um sistema simples de controles permite ajustar o som certo para a sua configuração, com os controles clássicos de Output, Tone e Gain, além de uma chave Boost/Cut que permite aumentar o nível geral com um pouco mais de médios ou reduzir tudo um pouco. Esse pedal tem um som incrível por si só, mas achamos que ele soa simplesmente sublime quando usado para turbinar um amplificador valvulado que está prestes a ultrapassar os limites.

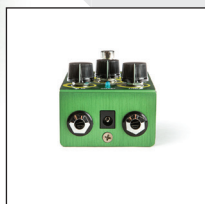
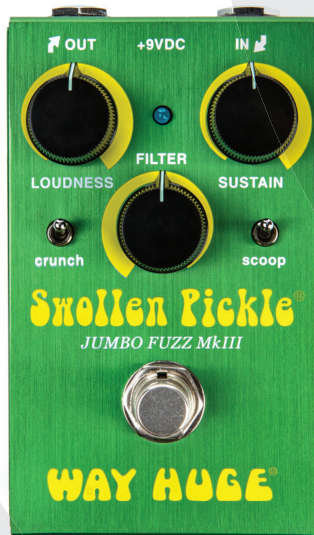
Impedância de entrada > 450 kΩ

Corrente consumida 6 mA

Impedância de saída < 25 kΩ

Fonte de alimentação 9 volts CC

Bypass True Hardwire



13632

WM41

Pedal Way Huge Smalls Swollen Pickle Fuzz

O Way Huge Smalls Swollen Pickle Jumbo Fuzz concentra todos os potentes ingredientes de seus antecessores em uma carcaça adequada para o pedalboard, com uma interface mais simples, para que você possa ligá-lo e desfrutar de uma saturação apimentada em um piscar de olhos. Use os controles Loudness, Sustain e Filter para aprimorar o seu timbre. Para personalizar ainda mais o seu som, ative a chave Scoop para esculpir os médios e obter acordes potentes que soam gigantescos, e use a chave Crunch para alternar a intensidade da compressão. Ao acionar as duas chaves para baixo, você obtém a configuração clássica de três botões do Swollen Pickle.

Impedância de entrada > 36 kΩ

Bypass True Hardwire

Impedância de saída < 26 kΩ

Consumo de corrente 3 mA
Fonte de alimentação 9 volts DC

Nível de ruído -82 dBV

Ganho 18 dBV - 62 dBV

Todas as medições foram feitas com os controles no centro. As medições de ruído são A-weighted.



1111

JDF2

Pedal Fuzz Face

Na tradição dos pedais, o Fuzz Face Distortion está entre os maiores ícones. Sua capacidade incomum de adicionar riqueza harmônica e “cabelo” em torno de timbres limpos em configurações mais graves é tão agradável quanto o rugido intenso que ele produz quando está atenuado e agressivo. Com uma lista de usuários experientes que inclui lendas da guitarra e heróis modernos, de David Gilmour a Jimi Hendrix, Eric Johnson e Joe Bonamassa, o Fuzz Face tem um som único e inconfundível, independentemente do músico. Esse Fuzz Face Distortion em particular foi construído de acordo com as especificações vintage, apresentando o design original do transistor Germanium PNP que proporciona um som mais vintage do que os Fuzz com Transistor de silício.

Impedância de entrada
10 kΩ

Impedância de saída
2 kΩ volume máximo
115 kΩ volume médio

Ganho máximo 45 dB

Nível nominal de saída -20 dBV

Consumo 500 μA

Alimentação 9V DC

Bypass True Hardwire



9387

FFM3



Pedal Jimi Hendrix Fuzz Face Mini Distortion

O FFM3 Jimi Hendrix Fuzz Face Mini Distortion tem o mesmo circuito que o JHF1 em um tamanho menor, proporcionando o timbre espesso e suave do Fuzz Face que Jimi Hendrix tornou famoso em um tamanho que facilita o uso no pedalboard. Possui vários recursos modernos um LED de status eficiente, um conector de alimentação AC e um prático compartimento de bateria. Assim como nos modelos originais, os Fuzz Face Minis apresentam chaveamento True Bypass que mantém o nível de sinal inalterado mesmo quando o pedal estiver desligado

Impedância de entrada 10 kΩ

Impedância de saída
Volume máximo <16 kΩ
Volume médio 66 kΩ

Ganho máximo 55 dB

Bypass True Hardwire

Consumo de corrente 3,4 mA

Fonte de alimentação 9 volts DC



ACESSÓRIOS PARA CORDAS PEDAIS DE DISTORÇÃO



9354

FFM1

Pedal Silicon Fuzz Face Mini Distortion

A linha Fuzz Face Mini Distortion apresenta os lendários timbres do Fuzz Face em carcaças menores e mais fáceis de instalar no pedalboard, com vários recursos modernos: um LED de status brilhante, um conector de alimentação AC e um prático compartimento de bateria. Assim como os modelos originais, os Fuzz Face Minis apresentam chaveamento True Bypass. O FFM1 Silicon Fuzz Face Mini Distortion foi projetado a partir de um Fuzz Face de 1970 da nossa própria coleção, valorizado por seu som brilhante e agressivo de Fuzz Face proporcionado por seus transistores de silício BC108 combinados.

Impedância de entrada 10 k Ω

Impedância de saída
Volume máximo <16 k Ω
Volume médio 66 k Ω

Ganho máximo 55 dB

Bypass True Hardwire

Consumo de corrente 3,4 mA

Fonte de alimentação 9 volts DC



16873

CSP033G

Gran Torino Boost OD

O MXR Gran Torino Boost Overdrive aproveita a tecnologia MOSFET para amplificar e aprimorar o som natural do seu equipamento com o som quente e orgânico dos amplificadores valvulados clássicos - e vem com um sistema de controles simples, mas eficaz, para moldar o timbre e complementar o seu equipamento. A configuração é fácil - basta ajustar o volume principal e os níveis de ganho desejados, fazer o ajuste fino com o equalizador de 3 bandas e, em seguida, escolher o modo de saída com a chave BOOST/OD Boost para notas mais limpas e sustain rico, OD para um overdrive suave e macio. Além disso, esse pedal usa um driver de saída de baixa impedância Classe A para preservar a integridade do seu som e evitar a perda de sinal em longas cadeias de efeitos.



Impedância de entrada
2,4 M Ω a 1 kHz

Impedância de saída
24 k Ω (máxima)

Nível nominal de saída*
-17 dBV

Controles de tonalidade
Graves ± 9 dB a 40 Hz
Médios $\pm 5,5$ dB a 600 Hz
Agudos $\pm 6,5$ dB a 10 kHz

Ganho de distorção
de 34 dB a 67 dB a 1 kHz

Nível de ruído* -100 dBV

Faixa de ganho
de 20 dB a 57 dB a 1 kHz

Bypass Com buffer (Buffered)

Consumo de corrente 4,7 mA
Alimentação 9 VDC (corrente contínua)

* Medição com ponderação A e todos os controles em posição central.

8621

SF01



Pedal MXR Slash Octave Fuzz

Dois ícones lendários e atemporais do rock, Slash e MXR, se juntaram para criar o Slash Octave Fuzz. Ele apresenta um timbre de Fuzz cortante combinado com uma voz Sub Octave separada e um Octave Up Fuzz, tudo para reforçar seu timbre com um rugido sinistro. Com uma série de controles externos e internos, há várias maneiras de combinar o som pesado dos anos 70 do efeito Fuzz principal e a força de motosserra do Octave Up Fuzz com o rugido quente do Sub Octave. Os potenciômetros internos de ganho e tone moldam o efeito Octave Up Fuzz. Com arte personalizada pelo próprio Slash e uma pintura hot-rod envelhecida, o Slash Octave Fuzz apresenta um circuito totalmente analógico, True Bypass hardware e vem em uma carcaça resistente com conectores e chaves resistentes.



Impedância de entrada 47 k Ω

Impedância de saída 100 Ω

Relação sinal/ruído* >85 dB

Ganho máximo Dry +1,6 dB

Faixa de ganho do Fuzz 40 dB

Faixa de ganho de oitava para cima
20 dB

Freq. de vértice da sub oitava 149 Hz

Bypass True Hardware

Consumo de corrente 17 mA

Requisitos de energia
9 volts DC

* Todos os controles na posição do meio, A-weighted, Vref = 1Vrms



16837

WA44

Pedal MXR Wylde Audio Overdrive

Comemore o 20º aniversário da colaboração marcante entre a Dunlop e Zakk Wylde com o MXR Wylde Audio Overdrive. Criado sob medida para os riffs e solos altos, fortes e implacáveis de Zakk, esse stomp box robusto transformará seu amplificador em uma máquina de distorção pesada e robusta. Com um layout simples de controle de saída, tom e ganho, a configuração é rápida e fácil para que você possa se concentrar no que é importante arrasar no som. Zakk gosta de colocá-lo na frente de um amplificador sujo e começar a tocar timbres de guitarra gritantes com sustain que dura dias. Prepare-se com o MXR Wylde Audio Overdrive e solte sua fera de seis cordas.

Impedância de entrada 1 MΩ

Impedância de saída 7,5 kΩ

Entrada nominal -22 dBV

Nível de ruído* -88 dBV

Bypass Hardwire

Consumo de corrente 2,2 mA

Requisitos de Alimentação
9 volts DC

* A-weighted



6086

M193

Pedal MXR GT OD Overdrive

Construído desde o zero com os melhores componentes disponíveis, o pedal MXR GT-OD Overdrive cria um overdrive suave, quente e clássico sem excesso de ruído ou alteração de timbre. Os controles simples facilitam a configuração rápida de um ótimo timbre - desde um timbre rítmico “crunchy” com clareza de acordes - até timbres de solo brilhantes e ricos em harmônicos com muito sustain. Você não encontrará um overdrive com som mais orgânico, responsivo ou aberto.

Impedância de entrada 1 MΩ

Impedância de saída <7,5 kΩ

Nível de ruído* >88 dB

Consumo de corrente 2,2 mA

Bypass Hardwire

Fonte de alimentação 9 volts DC

* A-weighted, todos os controles na posição do meio

17052

MX100

Pedal MXR Rockman X100 Preamp

O lendário som do rock de arena agora cabe no seu pedalboard. O MXR Rockman X100 Analog Tone Processor traz de volta, em formato de pedal, o timbre icônico do amplificador de fone e processador de sinal criado por Tom Scholz, imortalizado em gravações que marcaram gerações. Totalmente analógico e fiel ao modelo original, o Rockman X100 oferece limpos cristalinos, harmônicos encorpados e modulações cintilantes, mantendo o caráter sonoro que definiu o estilo de grandes produções dos anos 80. Com quatro presets tonais clássicos, este pedal entrega compressão calibrada para manter clareza tanto em sons limpos quanto em distorções, além do mesmo circuito de chorus bucket-brigade presente na unidade original.



Impedância de entrada 700 kΩ

Impedância de saída 1,8 kΩ

Consumo de corrente 120 mA

Bypass Bypass com buffer (Buffered Bypass)

Alimentação 9 volts DC (corrente contínua)

16492

RR104

Pedal MXR Randy Rhoads Distortion+ Special Edition

Este pedal recria fielmente o timbre original que Randy utilizou em seus maiores sucessos, resultado de uma cuidadosa inspeção do próprio pedalboard de Rhoads, aberto pela primeira vez em 42 anos. O RR104 é baseado no clássico MXR Distortion+, um dos elementos cruciais no som de Rhoads, especialmente por como ele usava a distorção para aumentar ainda mais o ganho de seus amplificadores. O pedal proporciona uma distorção rica, similar a um overdrive de válvulas, com uma saturação ideal para solos expressivos e riffs poderosos. Além disso, o pedal é uma edição limitada, com um acabamento customizado inspirado na lendária guitarra Flying V de Randy.



Impedância de entrada 1MΩ

Impedância de saída 25k Ω

True Bypass

Corrente de consumo 11 mA

Fonte de alimentação 9 volts DC
*controles de saída na posição central



16493

YJM308

Pedal MXR Yngwie Malmsteen Overdrive

Para atender às exigências sonoras do guitarrista, o pedal foi desenvolvido a partir de um clássico circuito de overdrive, baseado no DOD 250, que Yngwie usava há décadas. O processo de criação envolveu extensivos testes de timbre e equalização para capturar o som característico de Malmsteen. O YJM308 oferece controles simples, com apenas Level e Gain, mas com uma resposta extremamente dinâmica. Ele permite a expressão de sutilezas em arpejos rápidos e riffs potentes, características marcantes do estilo do guitarrista. Este pedal proporciona sustain prolongado e clareza, com um toque de overdrive clássico, capaz de ressaltar cada detalhe da execução, seja em solos rápidos ou em bases volumosas.

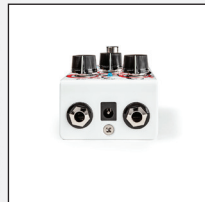
Impedância de entrada >450kΩ

Impedância de saída <5kΩ

True Bypass

Corrente de consumo 6 mA

Fonte de alimentação 9 volts DC



16876

WM32

Pedal Way Huge Smalls Geisha Drive

O Way Huge Smalls Geisha Drive cria uma grande variedade de timbres dinâmicos e sensíveis ao toque que podem ser ajustados do overdrive à distorção com o botão de volume da sua guitarra. O circuito simples desse pedal permite que a sua personalidade e a da sua guitarra se destaquem. Por fora, há uma configuração simples de três botões de controle. No entanto, eles geram timbres fortes e vibrantes que são tão potentes quanto versáteis, e são moldados pela intensidade do seu ataque e pelo volume da sua guitarra. Nas configurações de Drive mais baixas, você obterá um som quente, cremoso e um pouco aveludado nas extremidades. Nos médios, você obtém um overdrive espesso e encorpado. Aumente o drive até o final e você terá uma distorção impressionante, como se fosse uma tempestade e um raio. Use o knob Tone para dar mais brilho ou suavidade, e faça o volume que quiser com o knob Volume. Funciona bem com um amplificador totalmente limpo ou com um amplificador já com overdrive no máximo!

Impedância de entrada > 42 kΩ

Impedância de saída < 50 kΩ

Nível de ruído (Noise Floor) -80 dBV

Bypass True Bypass com relé mecânico (True Hardwire Relay)

Consumo de corrente 1,8 mA

Alimentação 9 volts DC (corrente contínua)

Todas as medições foram realizadas a 1 kHz, com os controles na posição central.



7059

M169

Pedal MXR Carbon Copy Analog Delay

O MXR Carbon Copy Analog Delay oferece 600ms de tempo de delay com modulação opcional e um layout de três knobs que controlam o Delay, Mix e Regen. Além disso, há dois potenciômetros internos que oferecem amplitude ajustável pelo usuário e controle de taxa da modulação para ainda mais opções de timbres. Tudo isso é feito através de uma cadeia de sinal totalmente analógica para um autêntico delay analógico rico e quente com tecnologia analógica que proporciona repetições perfeitas. O Carbon Copy é True Bypass, ou seja, ele não altera sua cadeia de sinal mesmo quando estiver desligado.

Impedância de entrada 1 mΩ

Impedância de saída 1 kΩ

Nível nominal de entrada
+5dBV à 500Hz

Nível nominal de saída +8dBV

Noise floor

Mix no máximo CW -96dBV
Mix no máximo CCW -104dBV

Consumo 26 mA

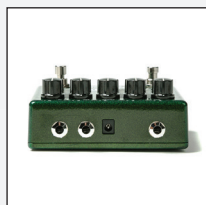
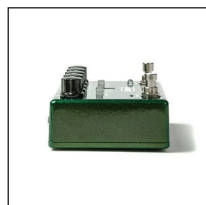
Alimentação 9V DC

Bypass True Hardwire

Redução de ruído 2:1

Distorção do Delay
<1% à 1kHz, -5dBV na entrada

Tempo de Delay 20ms à 600ms



15477

M292

Pedal MXR Carbon Copy Deluxe Analog Delay

O Carbon Copy Deluxe acrescenta novos recursos para ajustar o som quente e orgânico que fez do Carbon Copy original o delay analógico mais vendido do mundo. Com um tempo de delay estendido de até 1,2 e opção de tap tempo, você terá mais controle sobre as repetições do Carbon Copy. O recurso Tap Division mostrado em um visor oferece quatro subdivisões diferentes 8^ªs pontilhadas, 8^ªs, tercinas e 16^ªs.

O novo Carbon Copy Deluxe permite que você escolha entre a tonalidade escura e suave do original e o brilho e presença da versão Bright com o toque de um botão. A chave Mod possui controles Speed e Width para moldar o chorus ao seu gosto. Os recursos adicionais incluem um conector de expressão para controle externo de várias funções, presets programáveis e muito mais. Dentro do pedal há uma chave Line Level/Instrument Level - que permite que o pedal seja usado na entrada do amplificador ou no loop FX - e uma chave Dry Kill para um sinal processado perfeito para gravações em estúdio. Ele é True Bypass, alimentado com bateria de 9V ou fonte e a famosa construção robusta da MXR.

Impedância de entrada 1MΩ

Impedância de saída 1 kΩ

Nível Máximo de Saída+8dBV

Nível de ruído* -96 dBV

Tempo de Delay 40 ms a 1200 ms

Redução de ruído proporção de 2:1

Velocidade de modulação
0,1 Hz a 10 Hz

Divisões de tap
8^ª acentuada, 8^ª, tercina, 16^ª

Brilho**
1,5 kHz, +4,5 dB / 200 Hz, -3 dB

Bypass True Hardwire

Consumo de corrente
22 mA*** / 44 mA****

Fonte de alimentação 9 volts CC

*A-weighted, controle MIX Full CW, controle REGEN Full CW, INPUT GAIN interno para a posição GTR.

** Sinal atrasado

*** Todos os LEDs selecionáveis desligados, controle de delay CW na posição 9 horas

**** Todos os LEDs selecionáveis LIGADOS, controle de delay 9 horas para CCW



16494

M307

Pedal Dunlop MXR Layers

O MXR Layers M307 é um pedal que promete expandir as possibilidades sonoras para guitarristas, oferecendo camadas de efeitos sobrepostas, criando texturas ricas e detalhadas. Este pedal se destaca por sua capacidade de adicionar múltiplas camadas de delay e reverb ao som, com controle independente sobre cada uma. Ele permite ajustar os parâmetros de ataque, decay e mix, proporcionando precisão e flexibilidade ao criar sons dinâmicos. Um dos grandes atrativos do Layers M307 é o controle de Trigger Dinâmico, que ajusta automaticamente as camadas conforme a intensidade das palhetadas, promovendo maior expressão ao tocar. Outro destaque é o Sub Oct Switch, que permite adicionar uma camada em oitava inferior, ampliando a profundidade e força do som.

Impedância de entrada 1MΩ

Nível máximo de Entrada +5 dBV

Nível de Ruído -97 dBV

Impedância de saída 100Ω

Corrente de consumo 300 mA

Fonte de alimentação 9 volts DC



16870

M309

Pedal MXR Joshua Ambient Echo

O MXR Joshua Ambient Echo é um pedal único, mergulhado em cenários sonoros icônicos, desde viagens tonais dos anos 60 e 70 até a ambiência atmosférica dos anos 80. No passado, você precisaria de um processador de rack inteiro para obter esses timbres, mas esse pedal vem com tudo o que você precisa para obter essa paleta de timbres distinta em um formato moderno e fácil de usar - e já está configurado e pronto para ser usado.

Impedância de entrada 1MΩ

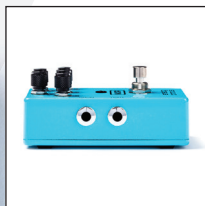
Impedância de saída 100 Ω

Nível máximo de entrada +5 dBV

Nível de ruído -97 dBV

Corrente de consumo 300 mA

Fonte de alimentação 9 volts CC



8125

M234

Pedal MXR Analog Chorus

O Analog Chorus usa um circuito de balde para criar texturas clássicas, compactas e fluidas que você não consegue obter com um circuito digital. Os controles de Rate, Level e Depth, bem como os botões para cortar as frequências altas e baixas, permitem o controle máximo do timbre. Como todos os pedais MXR, o Analog Chorus vem em uma carcaça resistente com conectores e chaves resistentes para uma vida inteira na estrada.

Impedância de entrada 1 MΩ

Impedância de saída 1 kΩ

Nível de ruído*
Efeito ligado -96 dBV

Bypass -106 dBV

Controles de tonalidade
LOW 70 Hz a 800 Hz
12 dB/oct shelf
HIGH 660 Hz flat
6 dB/oct shelf

Bypass Buffered

Corrente de Consumo 13 mA

Fonte de alimentação 9 volts DC

*Controles de tonalidade central, todos os outros no máximo em CW, A-weighted



16875

WA357



Pedal Rotovibe Chorus/Vibrato Wylde Audio

Comemore o 20º aniversário da colaboração explosiva entre a Dunlop e Zakk Wylde com o Wylde Audio Rotovibe Chorus/Vibrato, que apresenta os mesmos controles de intensidade e velocidade e o excelente efeito de alto-falante rotatório da versão clássica com elementos gráficos personalizados totalmente novos. Seja para aprimorar um solo, adicionar um pouco de cor ao overdub ou como inspiração para compor músicas, o Rotovibe Chorus/Vibrato tem sido um componente essencial de Zakk, que usa esse efeito desde 1988.

Impedância de entrada 470 kΩ

Impedância de saída < 6 kΩ

Taxa de modulação (Modulation Rate)
Com pedal totalmente para baixo (Heel Down) 1 Hz
Com pedal totalmente para cima (Toe Down) 9 Hz

Bypass Com buffer (Buffered)

Consumo de corrente 900 μA
Alimentação 9 volts DC

* **Medição com ponderação A (A-weighted).**



ACESSÓRIOS PARA CORDAS PEDAIS DE EFEITO



16838

Zakk Wylde

WA38

Pedal MXR Zakk Wylde Audio Chorus

Comemore o 20º aniversário da colaboração marcante entre a Dunlop e Zakk Wylde com o MXR Zakk Wylde Audio Chorus. Esse pedal é a arma secreta de Zakk para ampliar as paredes de distorção e adicionar dimensão e textura líquidas às partes limpas. O coração do Zakk Wylde Audio Chorus é o seu circuito bucket-brigade para ricos timbres analógicos no estilo vintage, que podem ser ajustados com filtros de corte alto e baixo e controles de nível, taxa e profundidade. Para obter o máximo em chorus espacial, conecte dois amplificadores por meio das duas saídas para obter uma propagação estéreo ampla e abrangente.

Adquira o MXR Zakk Wylde Audio Chorus para obter uma modulação intensa que adiciona corpo e atmosfera a todo o espectro de passagens, desde riffs monstruosamente distorcidos até melodias suaves e envolventes.

Impedância de entrada 1 MΩ

Bypass Buffered

Impedância de saída 1 kΩ

Consumo de corrente 13 mA

Nível de ruído*
-96 dBV (efeito ligado) / -106 dBV (bypass)

Requisitos de tensão 9 volts DC

Controles de tonalidade
(Graves) 70 Hz a 800 Hz 12 dB/oct shelf
(Agudos) 660 Hz flat / 6 dB/oct shelf

*Controles de tonalidade no centro, todos os outros no máximo em CW, A-weighted



1564

JD4S

Pedal Rotovibe Chorus Vibrato

O Rotovibe Chorus/Vibrato simula os sons de alto-falantes com rotação popularizados por Hendrix e muitos outros. Esse é um efeito muito expressivo graças ao seu controle em tempo real integrado. Escolha Chorus ou Vibrato, ajuste a intensidade do efeito e, em seguida, controle a velocidade do efeito movendo o pedal para frente e para trás.

Impedância de entrada 470 kΩ

Bypass Buffered

Impedância de saída 6 kΩ

Consumo de corrente 11 mA

Nível de ruído*
Vibrato -98 dBV
Chorus -99 dBV

Fonte de alimentação 9 volts DC

Controle de intensidade
0,55 Hz a 9,5 Hz

*A-weighted



1141

M101

Pedal MXR Phase 90

Por mais de quatro décadas, o MXR Phase 90 tem sido um dos pilares dos pedais de milhões de músicos em todo o mundo. Essa pequena caixa laranja se tornou o único ícone de sua categoria de efeitos, e inúmeros riffs lendários se beneficiaram das qualidades sonoras desse pedal. Não importa o estilo ou o instrumento, o Phase 90 está presente em todos os momentos para adicionar sua inconfundível sonoridade aos timbres dos guitarristas. Com o giro do botão Rate, você pode levar a modulação quente do Phase 90 de um tremor sutil e espacial para um oscilante de alta velocidade.

Impedância de entrada 1 mΩ

Impedância de saída 10 kΩ

Nível nominal de entrada -20 dBV

Nível nominal de saída -20 dBV

Noise floor -96 dBV

Consumo 5 mA

Alimentação 9V DC

Bypass True Hardwire



12692

M290

Pedal MXR Phase 95

O Phase 95 combina os circuitos Phase 45 e Phase 90 em uma mini carcaça com cerca de metade do tamanho de um pedal MXR padrão. A chave 45/90 alterna entre a fase sutil de dois estágios do modo Phase 45 e a fase de quatro estágios mais marcante do modo Phase 90, enquanto a chave Script alterna entre dois estilos de fase. O Phase 95 é configurado para o estilo de phaser moderno como padrão, que se baseia no feedback para criar uma leve distorção harmônica e dá ao efeito uma sinuosidade mais acentuada. A ativação da chave Script remove a realimentação para gerar um som mais suave e moderado com maior headroom e maior clareza. O conhecido controle Speed define a taxa do efeito.

Impedância de entrada 800 kΩ

Impedância de saída < 6 kΩ

Nível Máximo de Entrada -8 dBV

Nível Máximo de Saída 8 dBV

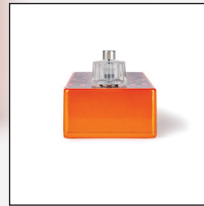
Nível de ruído* -95 dBV

Alcance de velocidade
 0,125 Hz a 10 Hz

Requisitos de energia
 8 mA @ 9VDC

Todas as medições foram feitas a 1 kHz, velocidade na posição do meio.
 *A-weighted

ACESSÓRIOS PARA CORDAS
PEDAIS DE EFEITO



16839



WA90

Pedal MXR Wylde Audio Phase

Comemore o 20º aniversário da colaboração marcante entre a Dunlop e Zakk Wylde com o MXR Wylde Audio Phase. Esse pedal acrescenta dimensão e dinâmica aos lendários solos intensos de Zakk e aos leads afiados - tudo com o giro de um único botão Rate. Passe de um grind lento para um pulso de impacto ou use-o como Zakk faz, na posição 9 horas, para uma varredura lenta e vibrante. Leve seu timbre para outra dimensão com o MXR Wylde Audio Phase.

Impedância de entrada 1 MΩ

Consumo de corrente 5 mA

Impedância de saída 10 kΩ

Requisitos de voltagem 9 volts DC

Nível de ruído * < - 96 dBV

*Controles de tonalidade no centro, todos os outros no máximo em CW, A-weighted

Bypass Hardwire

10770

M300

Pedal MXR Reverb



A configuração PLATE proporciona uma reverberação suave e cintilante de espaço que é a favorita no mundo das gravações em estúdio. O SPRING define um novo padrão para um reverb verdadeiramente autêntico do efeito clássico baseado em amplificadores. O controle Tone leva você do som mais escuro das molas de amplificadores vintage até o efeito brilhante de surf music. O EPIC é uma combinação exclusiva de várias linhas de delay analógico entrelaçadas e modulação complexa, perfeita para solos mais sombrios do cenário lunar. O MOD oferece uma amplitude similar à de um plate com modulação bastante orgânica na via de feedback. O estilo ROOM acrescenta corpo e projeção sutis com tempos de decaimento mais curtos, enquanto os tempos de decaimento mais longos geram um espaço orgânico rico que não se apaga. O PAD combina sub-octave + octave-up com ecos + “shimmer” + modulação de sintetizador/órgão + reverb.

Conecte um pedal de volume/expressão da série DVP da Dunlop para alternar e misturar entre duas configurações diferentes de ajuste dos controles. O Reverb inclui modo 100% “wet”, capacidade de entrada e saída estéreo e true bypass mantendo seu sinal inalterado mesmo quando o pedal estiver desligado.

Impedância de entrada 470 KΩ

Ruído de Fundo
-89dBV (A-weighted, Intensity em aprox. 80% e Output level -20)

Impedância de saída 4,7 kΩ

Consumo
95mA

Controles
Input Level -20dB, -35dB, -50dB
Treble +12dB, -16dB, 60kHz
Output Level -20dB, -35dB

Bypass True/Buffered



8123

M87

Pedal MXR Bass Compressor

Leve seu compressor de estúdio favorito para o palco com o MXR Bass Compressor. Um pacote completo de controles - Attack, Release, Ratio, Input e Output - facilita o ajuste preciso do seu som, desde a limitação sutil de pico até efeitos intensos de compressão. Sua tecnologia CHT™ Constant Headroom Technology oferece bastante headroom e desempenho limpo. Esse compressor totalmente transparente permite que todo o seu alcance dinâmico se destaque até que o sinal atinja o limite de compressão, que é indicado pelos dez LEDs de status de redução de ganho facilmente visíveis. Tudo isso em um pedal com carcaça de alumínio leve e durável, do tamanho de um Phase 90.

Impedância de entrada 1 MΩ

Impedância de saída 600 Ω

Nível Máximo de Entrada +14 dBV

Nível Máximo de Saída +8,5 dBV

Freq. Resposta de frequência
±1 dB, 20 Hz a 20 kHz

Nível de ruído* -90 dBV
THD** > 0.5%

Ganho 31 dB
Taxa de compressão 4 1, 8 1, 12 1, 20 1
Tempo de ataque 20 μs a 800 μs

Tempo de release 50 ms a 1,1 s

Bypass True Hardwire

Consumo de corrente
LEDs desligados 14 mA
LEDs ligados 19 mA

Fonte de alimentação 9 volts DC

*A-Weighted, todos os controles na posição do meio
**Redução de ganho de 20 dB, configuração de release de 1,1s, 50 Hz a 20 kHz



7977

M82

Pedal MXR Bass Envelope Filter

O MXR Bass Envelope Filter oferece timbres clássicos de filtro de envelope analógico em um pedal compacto para contrabaixo fácil de usar. Os controles separados de Dry e Effect permitem que você ajuste a mixagem perfeita de sinais diretos e com efeito. Sua ampla variedade de timbres de filtro pode ser moldada com os controles Decay e Q, e um simples giro do knob Sensitivity pode adaptar o pedal ao seu tipo de ataque, bem como ajustar para baixos passivos ou ativos. O circuito da fonte de alimentação do Bass Envelope Filter foi projetado para resistir a sobrecargas de tensão ou acidentemente de polaridade, e sua característica True Bypass preserva seu timbre no modo bypass.

Impedância de entrada 1 MΩ

Impedância de saída 100 Ω

Nível máximo de entrada* -15 dBV

Nível Máximo de Saída +8 dBV

Nível de ruído* -94 dBV

Varredura de filtro (fc) 76 Hz a 3,2 kHz

Faixa de sensibilidade 46 dB

Sensibilidade máxima a 500 Hz
fc = 3,2 kHz -23 dBV
fc = 100 kHz -39 dBV

Frequência de parada de

decaimento 76 Hz a 1,3 kHz

Ganho de filtro em fc
Q Mínimo, fc = 76 Hz +8 dB
Q Máximo, fc = 76 Hz +18 dB
Q Mínimo, fc = 3,2 kHz +8 dB
Q Máximo, fc = 3,2 kHz +26 dB

Alcance do FX** -∞ a 0 dB
Alcance Dry -∞ a +6 dB

Bypass True Hardwire

Consumo de corrente 6 mA

Fonte de alimentação 9 volts DC
*A-weighted, todos os controles na posição do meio.
**Relativo ao ganho do filtro

ACESSÓRIOS PARA CORDAS PEDAIS DE EFEITO



7623

M288

Pedal MXR Bass Octave Deluxe

O Bass Octave Deluxe é um pedal oitavador de duas vozes que oferece timbre analógico, True Bypass e uma variedade de tipos de timbres. A Constant Headroom Technology™ de 18 volts da MXR oferece alto headroom e desempenho aprimorado. Use o botão Dry para mixar seu sinal direto e pressione a chave Mid+ para adicionar até +14 dB de frequências médias com ajuste interno (400 Hz ou 850 Hz). Por fim, mixe duas vozes de oitava controladas separadamente Growl (para um tom rouco) e Girth (para um tom profundo).

Impedância de entrada 1 MΩ

Impedância de saída < 600 Ω

Nível de ruído* 85 dB

Passagem de banda de oitava
-3 dB, 8 Hz a 46 Hz

Faixa de controle
Dry -∞ a +2,5 dB
Girth -∞ a +1 dB
Growl -∞ a +6 dB

Chave MID+**

Ganho +4 dB a +14 dB

Frequência 400 Hz ou 850 Hz

Bypass True Hardwire

Consumo de corrente 14 mA

Fonte de alimentação
9 volts DC

*Todos os controles na posição do meio, A-weighted, (VREF = 1 VRMS)
**Ajustável internamente



16871

M231

Pedal MXR TRS Split Tap

O MXR Split + Tap é um pedal compacto que combina um splitter TRS passivo com um controle de tempo de tap responsivo, tudo em uma única unidade compacta, porém robusta. Deseja direcionar seu som para dois lugares diferentes, como amplificadores ou equipamentos de gravação separados? Deseja combinar dois sinais em um só? O Split + Tap também permite ajustar o tempo de seus efeitos ou alternar seus parâmetros em tempo real com uma chave momentânea que responde rapidamente ao toque.

Tipo Divisor TRS passivo com controle de tap tempo

Entradas 1 x 1/4" TRS (entrada/saída TRS)

Saídas 2 x 1/4" TS (esquerda e direita)

Impedância de entrada Não especificada (passivo)

Impedância de saída Não especificada (passivo)

Controles 1 x footswitch momentâneo (para tap tempo ou alternância de parâmetros)

Comutação interna Três chaves internas para configuração de aterramento dos contatos tip/ring do conector TAP

Alimentação Passivo (não requer alimentação externa)

Dimensões
33 mm (L) x 92 mm (P) x 49 mm (A)

Peso Aproximadamente 200 g

Bypass Não aplicável (função passiva)

Compatibilidade Projetado para funcionar com o MXR Joshua Ambient Echo; compatível com outros pedais que utilizam controle de tap tempo via TRS

Funções adicionais Permite dividir um sinal estéreo TRS em dois sinais mono (L/R) ou combinar dois sinais mono em um único caminho TRS estéreo



10772

M199

Pedal MXR Tap Tempo Switch

O MXR Tap Tempo switch apresenta configuração ajustável com conexão de cabo estéreo (tip/ring) para que você possa controlar o tempo de delay de uma ampla variedade e tipos de pedais de delay. Esse pedal de tamanho pequeno é construído de forma robusta para durar uma vida inteira na estrada.

Não precisa de fonte



13087

M303

Pedal MXR Clone Looper Pedal

Não importa se você está praticando em casa, no palco impressionando o público com composições de improviso ou elaborando sofisticadas texturas sonoras em estúdio, o pedal Clone Looper tem tudo o que você precisa. Basta conectar, ligar e começar a gravar um número ilimitado de camadas de até 6 minutos de duração, que serão armazenadas mesmo quando o pedal estiver desligado. Um LED indica a contagem de 4 segundos para o início do loop, para que você possa manter seus overdubs precisos. Os loops podem ser interrompidos e iniciados em um instante, e a camada mais recente pode ser desfeita com a mesma rapidez. Com uma taxa de amostragem de 88,2kHz, o Clone Looper pode reproduzir fielmente todos os tipos de efeito incluindo distorções de alto ganho. O Clone Looper pode ser configurado para bypass com buffer ou true bypass para acomodar suas necessidades de timbre e sinal, e conta com um circuito analógico para manter seu sinal pré-loop intacto.



O pedal Clone Looper permite alterar a velocidade do loop para velocidade dupla (3 minutos de tempo de gravação) ou meia velocidade (12 minutos) ou até invertê-lo completamente. A conexão de um MXR Tap Tempo Switch ao conector CTR permite controlar todas essas funções externamente. Através do conector EXP é possível o controle externo quando você conecta um pedal de volume DVP para ajustar o nível de saída do loop ou um MXR Tap Tempo Switch para ativar o modo Play Loop Once, que permite realizar performances ao vivo sutis e reativar o loop repetidamente para obter efeitos de stutter no estilo DJ.

Impedância de entrada 1MΩ

Nível de ruído -97 dBV

Impedância de saída 100 Ω

Taxa de amostragem 44,1 kHz

Nível Máximo de Entrada +5dBV

Consumo de corrente 225 mA

Nível Máximo de Saída +5dBV

Fonte de alimentação 9 volts DC

Resposta de frequência
20 Hz a 20 kHz



10776

DVP4

Pedal Volume X Mini

Controle seus parâmetros de volume e FX sem sobrecarregar seu pedalboard. Economizar espaço não significa economizar em durabilidade ou funcionalidade - o pedal DVP4 Mini Volume (X) faz tudo o que o DVP3 maior faz com a metade do tamanho, além de ser igualmente durável e robusto, com um chassi de alumínio leve, uma base antiderrapante e o nosso Low Friction Band-Drive patenteado para uma amplitude de movimento suave e um desempenho consistente e confiável. Para máximo conforto e precisão, a tensão do controle do DVP4 é totalmente ajustável. A saída AUX combina a funcionalidade de afinador e expressão em um único conector que pode ser alternado através de uma chave dentro do pedal. Ao usar o DVP4 como um pedal de expressão, você pode usar um potenciômetro interno para definir o nível mínimo do parâmetro que está controlando com o rocker. Se quiser inverter a função das posições Heel Down e Toe Down, o DVP4 tem outra chave interna que permite fazer isso. Não comprometa o controle do seu nível de volume e dos pedais de efeitos apenas porque está usando uma pedaleira para viagem. Adquira um Mini Pedal de Volume (X).

Conexões
Entrada 1/4"
Saída 1/4"
Aux 1/4"

Modos
Volume Pot 250k
Expressão Pot 10k





13093- 1.0mm
PH122T1.0

13094 - 1.14mm
PH122T1.14



Palheta James Hetfield White Fang Custom

ESPECIFICAÇÕES

Material	Delrin
Formato	Flow
Quantidade	6



12676
KH01T088



Palheta Kirk Hammett

ESPECIFICAÇÕES

Material	Celulóide
Medida	0,88mm
Cor	Colorido
Quantidade	6



8731
JVHPT03M



Palheta John Van Hamersveld Jimi Face

ESPECIFICAÇÕES

Material	Celulóide
Medida	Média
Cor	Coloridas
Lata com	6



15360
JH-CT14H



Palheta Jimi Hendrix Mankowitz

ESPECIFICAÇÕES

Material	Celulóide
Medida	Heavy
Cor	Preto/Branco
Lata com	6

ACESSÓRIOS PARA CORDAS PALHETAS



8733
JHPT06M



Jimi Hendrix

Palheta Jimi Hendrix Retratos

ESPECIFICAÇÕES

Material	Celulóide
Medida	Média
Cor	Preto/Branco
Lata com	12



8131
JH-PT09M



Jimi Hendrix

Palheta Jimi Hendrix Tribute Tour

ESPECIFICAÇÕES

Material	Celulóide
Medida	Média
Cor	Coloridas
Lata com	12



12667
EVHPT02



Eddie Van Halen

Palheta Eddie Van Halen

ESPECIFICAÇÕES

Material	Nylon
Medida	0,60mm
Cor	Preta e Vermelha
Quantidade	6



8729
MHPT01



motorhead

Palheta Motorhead Warpig

ESPECIFICAÇÕES

Material	Tortex
Medida	0,88mm
Cor	Preta e branca
Quantidade	6



16885
574PAJ200

**Palheta Dunlop Custom Flow
Andy James 574PAJ200**

ESPECIFICAÇÕES

Material	Delrin
Formato	Custom Flow
Medida	2,00mm
Quantidade	3



16886
547PJL

**Palheta Dunlop Custom Flow
Jumbo Jeff Loomis 547PJL**

ESPECIFICAÇÕES

Material	Ultem
Formato	Custom Flow
Medida	2,00mm
Quantidade	3



- 16877 - Cinza Clara 0.60mm**
541P060
- 16878 - Cinza Escura 0.73mm**
541P073
- 16879 - Dourada 0.88mm**
541P088
- 16880 - Dourada 1.0mm**
541P100
- 16881 - Azul 1.14mm**
541P114
- 16882 - Cinza Escura 1.25mm**
541P125

Palheta Dunlop Flow Nylon 541P

ESPECIFICAÇÕES

Material	Nylon
Formato	Flow
Quantidade	12

ACESSÓRIOS PARA CORDAS PALHETAS



16883
47PKH3NYS

Palheta Dunlop Jazz III Kirk Hammett Yellow Glitter 47PKH3NYS

ESPECIFICAÇÕES

Material	Nylon
Formato	Jazz III
Cor	Amarela
Quantidade	6



16884
471PMT

Palheta Dunlop Jazz III Mick Thomson Custom 471PMT

ESPECIFICAÇÕES

Material	Nylon
Formato	Jazz III
Cor	Dourada
Quantidade	6



17043 - Preta 0.60mm
541R060

17044 - Cinza 0.73mm
541R073

17045 - Azul Clara 0.88mm
541R088

17046 - Azul Escura 1,0mm
541R100

17047 - Grafite 1,14mm
541R114

17048 - Branca 1.25mm
541R125

Palheta Dunlop Flow Nylon 541R

ESPECIFICAÇÕES

Material	Nylon
Formato	Flow
Quantidade	72



1841 - 1.0mm
475R1.0

1842 - 2.0mm
475R2.0

1843 - 3.0mm
475R3.0



1840 - Sortida
4750



1851 - Vermelha 1.0mm
474R1.0

1852 - Roxa 2.0mm
474R2.0

1853 - Roxa 3.0mm
474R3.0



1850
4740

Palheta Big Stubby

ESPECIFICAÇÕES

Material	Lexan®
Formato	Big Stubby
Quantidade	24

Palheta Big Stubby Sortida

ESPECIFICAÇÕES

Material	Lexan®
Formato	Big Stubby
Medida	1.00mm/2.00mm/3.00mm
Quantidade	144

Palheta Stubby Jazz

ESPECIFICAÇÕES

Material	Lexan®
Quantidade	24

Palheta Stubby Sortida

ESPECIFICAÇÕES

Material	Celulóide
Quantidade	144

ACESSÓRIOS PARA CORDAS PALHETAS



3747 - vermelha 1.50mm
473R1.5
3748 - Roxa 2.0mm
473R2.0
3749 - Roxa 3.0mm
473R3.0



1854
4730



1801 - 0.46mm
41R.46
1802 - 0.71mm
41R.71
1803 - 0.96mm
41R.96
1804 - 1.14mm
41R1.14
1805 - 1.5mm
41R1.5
1806 - 2.0mm
41R2.0



8967
41P.96

Palheta Tri Stubby

ESPECIFICAÇÕES

Material	Lexan@
Quantidade	24

Palheta Tri Stubby Sortida

ESPECIFICAÇÕES

Material	Lexan@
Medida	1.50mm/2.00mm/3.00mm
CorDiversas	Diversas
Quantidade	144

Palheta Delrin 500

ESPECIFICAÇÕES

Material	Delrin
Formato	Padrão
Quantidade	72

Palheta Delrin 500

ESPECIFICAÇÕES

Material	Delrin
Formato	Padrão
Medida	0,96mm
Quantidade	12



13091 - 549P 6 Unidades
549P1.14

13092 - 24 unidades
549R1.14



15468 - Rosa 0.58mm
417P.58

15469 - Roxa 0.71mm
417P.71

15471 - Azul 1.14mm
417P1.14

15473 - Verde 1.50mm
417P1.50

15472 - Preta 2.0mm
417P2.0



1811 - Rosa 0.58mm
417R.58

1812 - Roxa 0.71mm
417R.71

1813 - Azul Esc. 0.96mm
417R.96

1814 - Azul 1.14mm
417R1.14

2810 - Verde 1.50mm
417R1.5

1815 - Preta 2.0mm
417R2.0



13088 - Pack com 6
571P1.4

13089 - Pack com 36
571R1.4

Palheta Flow Standard Grip

ESPECIFICAÇÕES

Material	Ultex
Formato	Flow
Medida	1,14mm

Palheta Gator Grip com 12

ESPECIFICAÇÕES

Material	Delrex
Formato	Padrão
Quantidade	12

Palheta Gator Grip com 72

ESPECIFICAÇÕES

Material	Delrex
Formato	Padrão
Quantidade	72

Palheta Gator Grip Jazz III

ESPECIFICAÇÕES

Material	Delrex
Formato	Jazz III
Medida	1,4mm
Cor	Preta

ACESSÓRIOS PARA CORDAS PALHETAS



1810
4170



2157 - Azul 0.50mm
486RLT

2005 - Verde 0.60mm
486RML

2158 - Roxa 0.73mm
486RMD

1999 - Vermelha 0.96mm
486RHV



1939 - Black Stiffo
47R3S

1827 - Vermelha
47R3N



7027
477P208

Palheta Gator Grip Sortida Com 360

ESPECIFICAÇÕES

Material	Delrex
Formato	Padrão
Medida	.58mm / .71mm / .096mm 1.14mm / 1.5mm / 2.0mm
Cor	Variadas
Quantidade	360

Palheta Gels Com 72

ESPECIFICAÇÕES

Material	Policarbonato
Formato	Padrão
Quantidade	72

Palheta Jazz III

ESPECIFICAÇÕES

Material	Nylon
Formato	1,38mm
Quantidade	24

Palheta Jd Jazztone

ESPECIFICAÇÕES

Material	Policarbonato
Formato	Sharp
Medida	2,08mm
Cor	Preta
Quantidade	6



8779
427PJP



Palheta John Petrucci Jazz III

ESPECIFICAÇÕES

Material	Ultex
Formato	Jazz III
Medida	1,5mm
Cor	Preta
Quantidade	6



10736 - Black Stiffo
471P3S
10737 - Fibra de Carbono Preta
471P3C
10735 - Nylon Vermelha
471P3N

Palheta Maxgrip Jazz III

ESPECIFICAÇÕES

Medida	1,38mm
Quantidade	6



10730 - 0.60mm
449P.60
10731 - 0.73mm
449P.73
10732 - 0.88mm
449P.88
10733 - 1.0mm
449P.1.0
10734 - 1.14mm
449P.1.14

Palheta Maxgrip Nylon Standard

ESPECIFICAÇÕES

Material	Nylon
Cor	Cinza
Quantidade	12



1940 - Vermelha 0.53mm
443R.53
1822 - Laranja 0.67mm
443R.67
1823 - Amarela 0.80mm
443R.80
1824 - Verde 0.94mm
443R.94

Palheta Nylon Midi

ESPECIFICAÇÕES

Material	Nylon
Cor	Vermelha
Quantidade	72

ACESSÓRIOS PARA CORDAS PALHETAS



1820
4432



1978 - Branca 0.38mm

44R.38

1979 - Branca 0.46mm

44R.46

1980 - Cinza 0.60mm

44R.60

1981 - Cinza Escura 0.73mm

44R.73

1982 - Cinza 0.88mm

44R.88



13090
PVP118



1326 - 432 unid. calibres variados
4830-05

15461 - 12 unid. grossa
483P05HV



Palheta Nylon Midi Sortida

ESPECIFICAÇÕES

Material	Nylon
Medida	0.63mm/0.67mm/0.80mm 0.94mm/1.07mm/1.14 mm
Cor	Variadas
Quantidade	216

Palheta Nylon Standard

ESPECIFICAÇÕES

Material	Nylon
Quantidade	72

Palheta shred Variety Pack

ESPECIFICAÇÕES

Pack com medidas

1 - Ultex Sharp 2.0mm	1 - Flow Standard 1.5mm
1 - Tortex Sharp 1.5mm	1 - Flow Standard 2.0mm
1 - Tortex Flow .88mm	1 - Max- Grip Jazz III em fibra de carbono
1 - Tortex Flow 1.0mm	1 - Max-Grip Jazz III em preto
1 - Delrin Prime Grip 1.5mm	1 - Jazz III Ultex
1 - Delrin Prime Grip 2.0mm	1 - Jazz III XL Stiffo

Palheta Classics Tortoise Shell Sortida

ESPECIFICAÇÕES

Material	Celuloide
Cor	Tortoise



3937 - 0.73mm
BL100P.73



Palheta Backline Alan Forbes

ESPECIFICAÇÕES

Material	Delrin
Formato	Padrão
Quantidade	6



1856 - Dourada Latão
467R.BRS

Palheta Teckpick

ESPECIFICAÇÕES

Medida	Hard
Quantidade	12



- 15342 - Branca/Amarela**
0.73mm
468P.73
- 15344 - Branca/Verde** 0.88mm
468P.88
- 15346 - Branca/Azul** 1.0mm
468P1.0
- 15348 - Branca/Roxa** 1.14mm
468P1.14
- 15387 - Branca/Preta** 1.35mm
468P1.35
- 15476 - Branca/Preta** 1.5mm
468P1.5



Palheta Tortex Flex Jazz III

ESPECIFICAÇÕES

Material	Tortex Flex
Formato	Jazz III
Quantidade	12



15349 - Branca/Roxa 1.14mm
468R1.14

Palheta Tortex Flex Jazz III

ESPECIFICAÇÕES

Material	Tortex Flex
Formato	Jazz III
Quantidade	72

ACESSÓRIOS PARA CORDAS PALHETAS



11810 - Vermelha 0.50mm
462R.50

11811 - Laranja 0.60mm
462R.60

11812 - Amarela 0.73mm
462R.73

11813 - Verde - 0.88m
462R.88

11814 - Azul 1.0mm
462R1.00

11817 - Branca 1.50mm
462R1.50



11821
472RL3



9157 - 0.73mm
478P.73

9158 - 0.88mm
478P.088

9159 - 1.0mm
478P.100

9160 - 1.14mm
478P1.14

9162 - 1.50mm
478P1.50



1833 - 0.73mm
482R.73

1834 - 0.88mm
482R.88

1835 - 1.0mm
482R1.0

1836 - 1.14mm
482R1.14

Palheta Tortex III

ESPECIFICAÇÕES

Material	Tortex III
Formato	Padrão
Quantidade	72

Palheta Tortex Jazz III

ESPECIFICAÇÕES

Material	Tortex
Formato	Jazz III
Medida	0,50mm
Cor	Vermelha
Quantidade	36

Palheta Stubby Jazz

ESPECIFICAÇÕES

Material	Tortex
Formato	Jazz III
Cor	Branca e Preta
Quantidade	12

Palheta Tortex Jazz III Pitch Black

ESPECIFICAÇÕES

Material	Tortex
Formato	Jazz III
Cor	Preta e Branca
Quantidade	72



- 9163 - Amarela 0.73mm**
498P.73
- 9164 - Verde 0.88mm**
498P.88
- 9165 - Azul 1.0mm**
498P1.00
- 9166 - Roxa 1.14mm**
498P1.14
- 9167 - Preta 1.35mm**
498P1.35
- 9168 - Branca 1.50mm**
498P1.5



- 15502 - 0.50mm**
488P.50
- 15503 - 0.60mm**
488P.60
- 15505 - 0.88mm**
488P.88
- 15507 - 1.14mm**
488P1.14



- 3205**
412R1.0



- 6424 - Verde 0.88mm**
423R.88
- 6425 - Azul 1.0mm**
423R 1.0

Palheta Tortex Jazz III XL

ESPECIFICAÇÕES

Material	Tortex
Formato	Jazz III XL
Quantidade	12

Palheta Tortex Pitch Black Standard

ESPECIFICAÇÕES

Material	Tortex
Formato	Padrão
Cor	Preta
Quantidade	12

Palheta Tortex Sharp

ESPECIFICAÇÕES

Material	Tortex
Formato	Sharp
Medida	1,0mm
Cor	Azul
Quantidade	72

Palheta Tortex Small Teardrop

ESPECIFICAÇÕES

Material	Tortex
Formato	Teardrop
Quantidade	36

ACESSÓRIOS PARA CORDAS PALHETAS



- 15462 - Vermelha 0.50mm**
418P.50
- 15463 - Laranja 0.60mm**
418P.60
- 9932 - Amarela 0.73mm**
418P.73
- 15465 - Verde 0.88mm**
418P.88
- 15466 - Azul 1.0mm**
418P1.0
- 15467 - Roxa 1.14mm**
418P1.14



- 1341 - Vermelha 0.50mm**
418R.50
- 1342 - Laranja 0.60mm**
418R.60
- 1343 - Amarela 0.73mm**
418R.73
- 1344 - Verde 0.88mm**
418R.88
- 1345 - Azul 1.0mm**
418R1.0
- 1346 - Roxa 1.14mm**
418R1.14



- 1347 - 0.50mm**
488R.50
- 1349 - 0.73mm**
488R.73
- 1350 - 0.88mm**
488R.88
- 1351 - 1.0mm**
488R1.0
- 1352 - 1.14mm**
488R1.14



- 7062 - Verde 0.88mm**
431R.88
- 7061 - Azul 1.0mm**
431R1.0
- 7060 - Roxa 1.14mm**
431R1.14

Palheta Tortex Standard

ESPECIFICAÇÕES

Material	Tortex
Formato	Padrão
Quantidade	12

Palheta Tortex Standard

ESPECIFICAÇÕES

Material	Tortex
Formato	Padrão
Quantidade	72

Palheta Tortex Standard Pitch Black

ESPECIFICAÇÕES

Material	Tortex
Formato	Padrão
Cor	Preta
Quantidade	72

Palheta Tortex Triangles

ESPECIFICAÇÕES

Material	Tortex
Formato	Triangle
Quantidade	72



- 3321 - Branca/Vermelha 0.50mm**
424P.50
- 3322 - Branca/Laranja 0.60mm**
424P.60
- 3323 - Branca/Amarela 0.73mm**
424P.73
- 3326 - Branca/Verde 0.88mm**
424P.88
- 3328 - Branca/Roxa 1.14mm**
424P1.14



- 17036 - Bca. e Vermelha 0.50mm**
428XR050
- 17037 - Bca. e Laranja 0.60mm**
428XR060
- 17038 - Bca. e Amarela 0.73mm**
428XR073
- 17039 - Bca. e Verde 0.88mm**
428XR088
- 17040 - Bca. e Azul 1.0mm**
428XR100
- 17041 - Bca. e Roxa 1.14mm**
428XR114



- 6988 - Amarela 1.38mm**
427P1.38
- 8127 - Preta 2.0mm**
427P2.0



- 16316**
EVHP08

Palheta Tortex Wedge

ESPECIFICAÇÕES	
Material	Tortex
Formato	Padrão
Medida	0,50mm
Cor	Branca e Vermelha
Quantidade	12

Palheta Dunlop Tortex Flex X 428XR

ESPECIFICAÇÕES	
Material	Tortex com adição de nylon
Formato	Standard
Quantidade	72

Palheta Ultex Jazz III

ESPECIFICAÇÕES	
Material	Ultex
Formato	Jazz III
Quantidade	6

Palheta EVH 5150 Max-Grip

ESPECIFICAÇÕES	
Material	Nylon
Formato	Padrão
Medida	0,60mm
Quantidade	6

ACESSÓRIOS PARA CORDAS PALHETAS



9169
427P1.38XL

Palheta Ultex Jazz III XL

ESPECIFICAÇÕES

Material	Ultex
Formato	Jazz III XL
Medida	1,38mm
Cor	Amarela
Quantidade	6



8061
433R1.14

Palheta Ultex Sharp

ESPECIFICAÇÕES

Material	Ultex
Medida	1,14mm
Cor	Amarela Translúcida
Quantidade	72



4815 - 0.60mm
421P.60
3317 - 1.14mm
421P1.14

Palheta Ultex Standard

ESPECIFICAÇÕES

Material	Ultex
Cor	Amarela
Quantidade	6



3314 - 0.60mm
421R.60
3315 - 0.73mm
421R.73
3316 - 1.0mm
421R1.0

Palheta Ultex Standard

ESPECIFICAÇÕES

Material	Ultex
Cor	Amarela
Quantidade	72



1393
PVP112



Palheta Variety Pack Sortidas

ESPECIFICAÇÕES

Pack com medidas

1 - Ultex 0,60mm	1 - Celuloide Shell Thin
1 - Tortex 0,60mm	1 - Celuloide Shell Medium
1 - Tortex 0,73mm	1 - Nylon 0,60mm
1 - Tortex 0,88mm	1 - Nylon 0,73mm
1 - Tortex Flex 0,73mm	1 - Nylon 0,88mm
1 - Tortex Flex 0,88mm	1 - Herco Flex 50

12714

MD1801

Mini Display Tortex com 432 Palhetas

Mini display com 432 palhetas Tortex
Quantidade 432 palhetas Tortex
Cor da caixa pode variar



ACESSÓRIOS PARA CORDAS PORTA PALHETAS



1774

5005 SI

Porta Palheta 5005SI

Porta palheta Preta.
Material Plástico.



1170

5010SI

Porta Palheta para Pedestal Microfone 5010

Porta palheta construído com borracha de alta qualidade para instalação no pedestal de microfone. Indicado para uso em palco.
Cor Preta
Tamanho 7 polegadas

4084 - Porta Palheta Ergo 5006J Com 24 5006J

4207 - Porta Palheta Ergo 5006SI 5006SI

Porta-palheta construído com plástico de alta qualidade, tem padrão ergonômico e adesivo que não danifica o acabamento da guitarra.
Material Plástico de alta densidade
Cor Preta
Fixador de fita adesiva na parte de baixo
Capacidade Depende do calibre das palhetas



1151

9003R

Dedeira Branca Grande Pacote com 12

Dedeira de plástico resistente de ótimo custo-benefício.

ESPECIFICAÇÕES

Calibre	Médio
Tamanho	Grande
Material	Plástico
Cor	Branco



1155

9216R

Dedeira Calico Grande Pacote com 12

Dedeira grande com ponta extensa oferece maciez no encaixe com o dedo, grande massa e ótima resistência, seu formato e extensão permite a remodelagem da ponta.

ESPECIFICAÇÕES

Calibre	Médio
Tamanho	Grande
Material	Plástico
Cor	Dourado/Preto



1152

9206R

Dedeira Ivroid Grande Pacote com 12

Dedeira grande com ponta extensa oferece maciez no encaixe com o dedo, grande massa e ótima resistência, seu formato e extensão permite a remodelagem da ponta

ESPECIFICAÇÕES

Calibre	Médio
Tamanho	Grande
Material	Plástico
Cor	Bege



1153

9023R

Dedeira Shell Grande Pacote com 12

Dedeira de celulóide de alta qualidade oferece timbre quente com a pegada e maciez das palhetas tradicionais.

ESPECIFICAÇÕES

Calibre	Médio
Tamanho	Grande
Material	Plástico
Cor	Tortoise



8913

9073P

Dedeira Ultex Grande Pacote com 4

Perfeita para melhorar a qualidade sonora das cordas do violão ao mesmo tempo em que oferece proteção para os dedos, a dedeira é um item indispensável para bons violonistas.

ESPECIFICAÇÕES

Calibre	Médio
Tamanho	Grande
Material	Ultex
Cor	Amarelo



8912

9072P

Dedeira Ultex Média Pacote com 4

Atendendo a pedidos, dedeiras Dunlop estão agora disponíveis em Ultex. Disponível nos tamanhos médio e grande, as dedeiras Ultex são brilhantes, confortáveis e super duráveis. Soam muito bem e mantem a sua forma por um longo tempo.

ESPECIFICAÇÕES

Calibre	Médio
Tamanho	Médio
Material	Ultex
Cor	Amarelo



11942

Os cabos MXR possuem bitola de 24 AWG/0,50mm feita com cobre OFC (Oxygen-Free Cooper) capa externa flexível em PVC que protege e aumenta a durabilidade de cabo, blindagem anti-ruído e plugs de alta resistência.



11940



11941



11944



11945



11943



11946



11947

CÓDIGO	DESCRIÇÃO	CONEXÃO	TAMANHO	MATERIAL	MEDIDA	QTDE.	COR
11941	Cabo para Instrumentos de 3m MXR Pro Plug P10 Reto/Angular DCIX10R	P10(Reto)/P10(L)	3m	Revestimento externo em PVC	24 AWG	Unitário	Preto
11944	Cabo para Instrumentos de 3m MXR Standard Plug P10 Reto DCIS10	P10(Reto)/P10(Reto)	3m	Revestimento externo em PVC	24 AWG	Unitário	Preto
11945	Cabo para Instrumentos de 3m MXR Standard Plug P10 Reto/Angular DCIS10R	P10(Reto)/P10(L)	3m	Revestimento externo em PVC	24 AWG	Unitário	Preto
11943	Cabo para Instrumentos de 6m MXR Pro Plug P10 Reto/Angular DCIX20R	P10(Reto)/P10(L)	6m	Revestimento externo em PVC	24 AWG	Unitário	Preto
11946	Cabo para Instrumentos de 6m MXR Standard Plug P10 Reto DCIS20	P10(Reto)/P10(Reto)	6m	Revestimento externo em PVC	24 AWG	Unitário	Preto
11947	Cabo para Instrumentos de 6m MXR Standard Plug P10 Reto/Angular DCIS20R	P10(Reto)/P10(L)	6m	Revestimento externo em PVC	24 AWG	Unitário	Preto



8924



12205

Para os pedais incríveis da MXR, são necessários cabos incríveis. Os cabos Patch para pedais de 6"/15,24cm possuem bitola de 24 AWG/0,50mm feita com cobre OFC (Oxygen-Free Cooper) capa externa flexível em PVC que protege e aumenta a durabilidade de cabo, blindagem anti-ruído e plugs 90° de perfil fino, para ocupar o mínimo de espaço possível no seu pedalboard.

CÓDIGO	DESCRIÇÃO	CONEXÃO	TAMANHO	MATERIAL	MEDIDA	QTDE.	COR
8924	Cabo Para Pedal 15cm Angular com 20 unidades DCP06J	P10/P10 90° Perfil Fino	15,24cm	Revestimento externo em PVC	24 AWG / 0,50mm em OCF	Pote com 20 unidades	Preto
12205	Cabo para Pedal 15cm MXR Plug P10 Angular com 3 unid. 3PDCP06	P10/P10 90° Perfil Fino	15,24cm	Revestimento externo em PVC	24 AWG / 0,50mm em OCF	3 unidades	Preto



16327

DCP06SI

Cabo Path 6 Polegadas

Esse cabo patch de 6 "é aprovado pela MXR para timbres puros e limpos. Ele apresenta condutores de cobre sem oxigênio e escudos espirais para bloquear interferência indesejada, revestimentos externos de PVC para flexibilidade e proteção e extremidades planas e de baixo perfil em ângulo reto para manter sua pedalboard firme e arrumada.

ESPECIFICAÇÕES

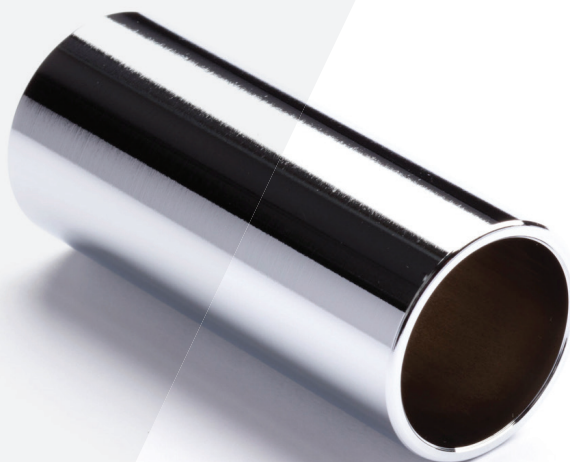
Conexão P10/P10 90° Perfil Fino

Tamanho 15,24cm

Revestimento externo em PVC

Medida do cabo 24 AWG / 0,50mm em OCF

Cor Preto



1384

220 SI

Slide Aço Médio Cromado

Tipo Estilo de frasco padrão
Material Aço
Tamanho Médio,
Tamanho do anel 9,5
Diâmetro interno 19,3mm
Espessura da parede Média
Comprimento 60 mm

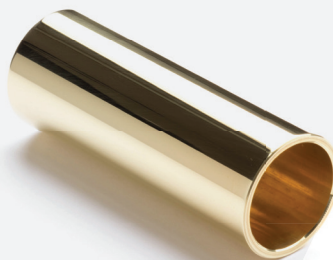


3582

224 SI

**Slide Latão
Grosso/Médio Dourado**

Tipo Estilo de frasco padrão
Material Latão
Tamanho Grande
Tamanho do anel 13
Diâmetro interno 22,1mm
Espessura da parede Pesada
Comprimento 60 mm



3583

222 SI

**Slide Latão
Médio/Curto Dourado**

Tipo Estilo de frasco padrão
Material Latão
Tamanho Médio
Tamanho do anel 9,5
Diâmetro interno 19,3mm
Espessura da parede Média
Comprimento 60 mm



1492

263 SI

**Slide Mudslide
Porcelana Médio**

Tipo Estilo de frasco padrão
Material Porcelana
Tamanho Médio
Espessura da parede Média

ACESSÓRIOS PARA CORDAS SLIDES



3579

202 SI

Slide Vidro Pyrex Fino/Médio

Tipo Estilo de frasco padrão
Material Vidro Pyrex
Tamanho Médio
Tamanho do anel 8
Diâmetro interno 18,1 mm
Espessura da parede Média
Comprimento 69 mm



3585

213 SI

Slide Vidro Pyrex Grosso/Largo

Tipo Estilo de frasco padrão
Material Vidro Pyrex
Tamanho Extra Grande
Tamanho do anel 14
Diâmetro interno 22,9 mm
Espessura da parede Pesada
Comprimento 69 mm



3580

215 SI

Slide Vidro Pyrex Grosso/Médio

Tipo Estilo de frasco padrão
Material Vidro Pyrex
Tamanho Extra Grande
Tamanho do anel 10,5
Diâmetro interno 20,1 mm
Espessura da parede Pesada
Comprimento 69 mm



3586

212 SI

Slide Vidro Pyrex Grosso/Curto

Tipo Estilo de frasco padrão
Material Vidro Pyrex
Tamanho Pequeno
Tamanho do anel 6,5
Diâmetro interno 16,9 mm
Espessura da parede Pesada
Comprimento 51 mm



1383

210 SI

Slide Vidro Pyrex Médio

Tipo Estilo de frasco padrão
Material Vidro Pyrex
Tamanho Médio
Tamanho do anel 10,5
Diâmetro interno 20,1 mm
Espessura da parede Média
Comprimento 60 mm



1382

203 SI

Slide Vidro Pyrex Médio/Grande

Tipo Estilo de frasco padrão
Material Vidro Pyrex
Tamanho Grande
Tamanho do anel 12
Diâmetro interno 21,3 mm
Espessura da parede Média
Comprimento 69 mm



ACESSÓRIOS PARA CORDAS SLIDES



1849

229 SI

Slide Aço Cromado Ajustável com Velcro

Tipo Ajustável de velcro
Material Aço
Tamanho Pequeno
Diâmetro interno Ajustável
Espessura da parede Média



3584

218 SI

Slide Vidro Pyrex Médio/Pequeno

Tipo Estilo de frasco padrão
Material Vidro Pyrex
Tamanho Médio
Tamanho do anel 10,5
Diâmetro interno 20,1 mm
Espessura da parede Pesada
Comprimento 51 mm

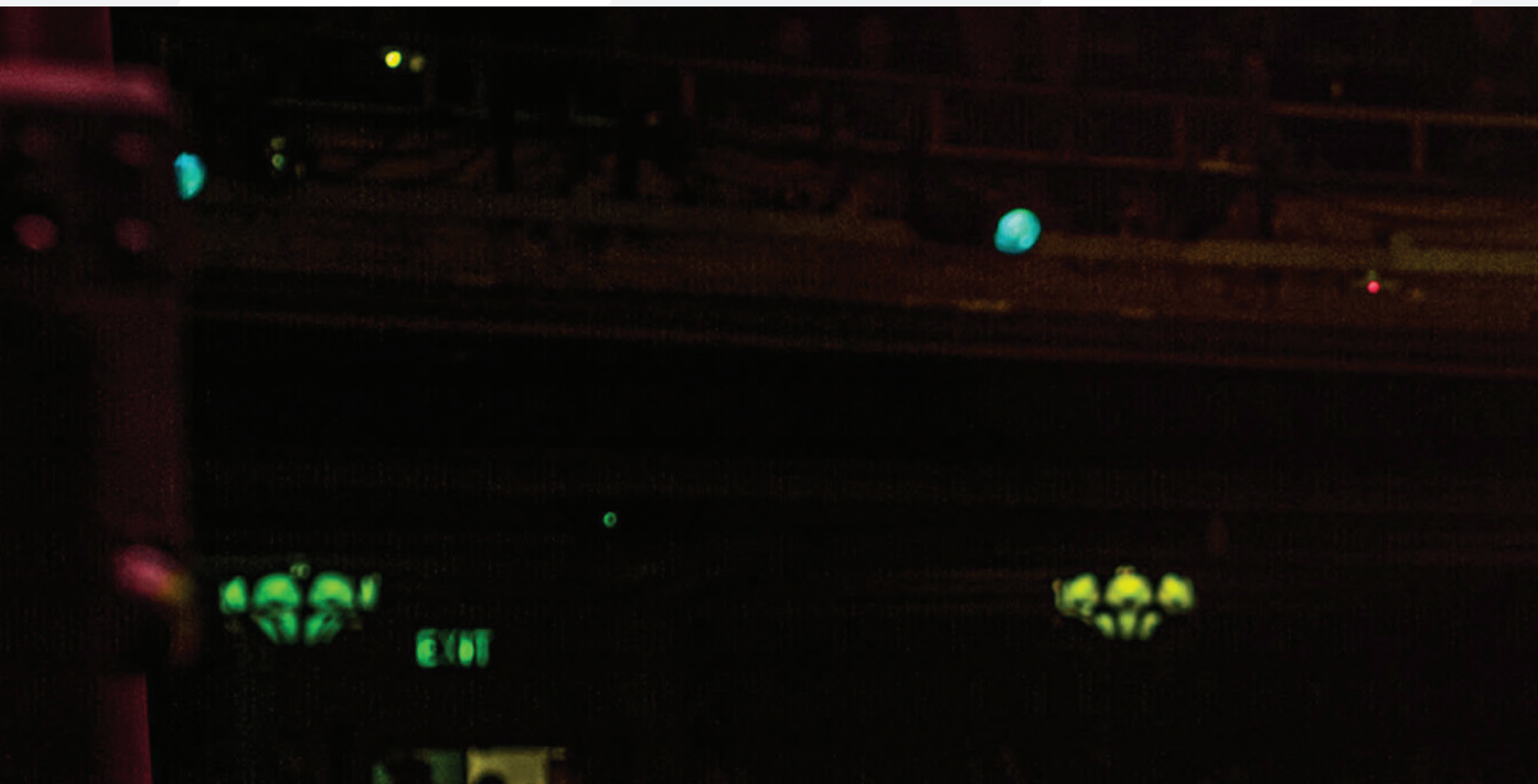


12253

284

Slide Latão Cônico Médio Signature Eric Sardinas Preachin' Pipe

Material Latão
Diâmetro 18,1 mm
Tamanho Médio
Cor Dourado



ACESSÓRIOS PARA CORDAS
ROLDANA



16328

2PSLS031N

**Par de Roldanas Dual
Design Níquel**

Material Níquel
Cor Cromado



16329

2PSLS033BK

**Par de Roldanas Dual
Design Pretas**

Material Níquel
Cor Preto



16330

2PSLS034G

**Par de Roldanas Dual
Design Douradas**

Material Níquel
Cor Dourado



1160

7100SI

**Roldana Níquel
Pacote com 24**

Pino de correia básico
indicado para todos
os instrumentos que
utilizam correia.
Material Níquel





3204

7007SI

Par de Straplocks Ergo Plástico

Ergo Lok Strap, sistema de retenção de correias simples em poliuretano. Perfeito para guitarras e baixos, mas muito útil para violões.

Material Poliuretano
Cor Preto
Quantidade 1 Par



8866

SLS1031N

Par de Roldanas Dual Design com Straplock Níquel

Material Aço
Parafusos e Roldanas de 7/64"
Cor Cromado



1866

SLS1033BK

Par de Roldanas Dual Design com Straplock Pretas

Material Aço
Parafusos e Roldanas de 7/64"
Cor Preto



1867

SLS1501N

Par de Roldanas Tradicionais com Straplock Níquel

Material Aço
Parafusos e Roldanas de 7/64"
Cor Cromado



1868

SLS1503BK

Par de Roldanas Tradicionais com Straplock Pretas

Material Aço
Parafusos e Roldanas de 7/64"
Cor Preto



6779

SLS1101N

Par de Roldanas Originais com Straplock Níquel

Material Aço
Parafusos e Roldanas de 7/64"
Cor Cromado



1869

SLS1103BK

Par de Roldanas Originais com Straplock Pretas

Material Aço
Parafusos e Roldanas de 7/64"
Cor Preto



1547

83CN

Capotraste Curvo Níquel com Mola

Capotraste de gatilho em formato curvo.

- Material Alumínio
- Cor Níquel/Prata
- Formato Curvo
- Contém Mola reforçada



1548

83CB

Capotraste Curvo Preto com Mola

Capotraste na cor preta, de gatilho em formato curvo.

- Material Alumínio
- Cor Preto
- Formato Curvo
- Contém Mola reforçada



1162

70F

Capotraste Simples de Elástico Regular para Violão Nylon

Capotraste leve com ajuste simples contém elástico maleável que permite reposicionamento sem precisar soltar do braço do instrumento. Indicado para violões com perfil de escala reta.

- Material Elástico Maleável



4204

7016J

Chave Tira Pino para Violão

Esta brilhante invenção da Dunlop funciona como chave para tirar pinos de violões com cordas de aço e abridor de garrafas. Foi projetado ergonomicamente para ter fácil aderência e não danificar o cavalete ou pino do instrumento. A ação de tirar os pinos é simples, eficiente e funciona tanto com violões de 6 como de 12 cordas. Construído em plástico e aço, garante maior durabilidade do produto.

- Material Fibra e Alumínio

ACCU-FRET® FRETWIRE

NO.	MATERIAL		A			B			C			D			E		
			-		+	-		+	-		+	-		+	-		+
6000	18% N/S HARD	MM	0.200	3.250	0.200	0.150	2.990	0.050	0.100	0.910	0.050	0.050	0.530	0.050	0.080	1.470	0.080
		IN.	0.008	0.128	0.008	0.006	0.118	0.002	0.004	0.036	0.002	0.002	0.021	0.002	0.003	0.058	0.003
6100	18% N/S HARD	MM	0.200	3.180	0.100	0.150	2.790	0.050	0.200	0.810	0.050	0.050	0.530	0.050	0.075	1.400	0.075
		IN.	0.008	0.125	0.004	0.006	0.110	0.002	0.008	0.032	0.002	0.002	0.021	0.002	0.003	0.055	0.003
6105	18% N/S HARD	MM	0.200	3.070	0.200	0.150	2.360	0.050	0.100	0.864	0.050	0.050	0.559	0.050	0.075	1.500	0.075
		IN.	0.008	0.121	0.008	0.006	0.093	0.002	0.004	0.034	0.002	0.002	0.022	0.002	0.003	0.059	0.003
6110	18% N/S HARD	MM	0.100	2.840	0.160	0.150	2.920	0.050	0.050	0.910	0.100	0.050	0.510	0.004	0.080	1.270	0.080
		IN.	0.004	0.112	0.006	0.006	0.115	0.002	0.004	0.036	0.002	0.004	0.020	0.002	0.030	0.050	0.030
6130	18% N/S HARD	MM	0.203	2.794	0.203	0.051	2.692	0.051	0.076	0.914	0.076	0.051	0.508	0.051	0.051	0.914	0.051
		IN.	0.008	0.110	0.008	0.002	0.106	0.002	0.003	0.036	0.003	0.002	0.020	0.002	0.002	0.036	0.002
6230	18% N/S HARD	MM	0.260	2.480	0.240	0.010	2.000	0.100	0.100	0.900	0.100	0.060	0.500	0.020	0.050	1.100	0.070
		IN.	0.010	0.098	0.009	0.000	0.079	0.004	0.004	0.035	0.004	0.002	0.020	0.001	0.002	0.043	0.003
6270	18% N/S HARD	MM	0.203	2.540	0.203	0.051	1.905	0.051	0.076	0.914	0.076	0.051	0.508	0.051	0.051	0.762	0.051
		IN.	0.008	0.100	0.008	0.002	0.075	0.002	0.003	0.036	0.003	0.002	0.020	0.002	0.002	0.030	0.002

REVISED 3.14.2019



1355
Traste Jumbo 6105
Pacote com 24 unidades

3870
Traste 24 Polegadas
Jumbo 6105 Tubo com
20 unidades

Esse Dunlop Accu-Fret® é largo e duro, mais estreito e mais alto dos trastos jumbo, para uso em baixos e guitarras

- Material Liga de Níquel e Prata
- Tamanho Jumbo
- Quantidade Pack com 24

3956
Traste 24 Polegadas
Extra Jumbo 6100 Tubo
com 20 unidades

1166
Traste Extra Jumbo
6100 Pacote com 24
unidades

Esse Dunlop Accu-Fret® é largo e duro, para uso em baixos e guitarras. Em guitarras facilita as técnicas de Bend, nos baixo facilita a tocabilidade.

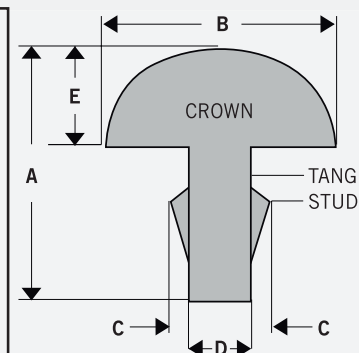
- Material Liga de Níquel e Prata
- Tamanho Jumbo
- Quantidade Pack com 24

3868
Traste 24 Polegadas
Jumbo 6230 Tubo com
20 unidades

1164
Traste Jumbo 6230
Pacote com 24 unidades

Esse Dunlop Accu-Fret® é médio e duro, com especificações básicas dos trastes utilizados nas guitarras Fender e violões Martin. Também indicado para uso em baixo e violões de Nylon.

- Material Liga de Níquel e Prata
- Tamanho Jumbo
- Quantidade Pack com 24



1178
Traste Jumbo 6130
Pacote com 24 unidades

Esse Dunlop Accu-Fret® é largo e duro, com especificação básica dos trastos utilizados na guitarras Gibson e também indicado para uso em baixos e guitarras

- Material Liga de Níquel e Prata
- Tamanho Jumbo
- Quantidade Pack com 24

3869
Traste 24 Polegadas
Jumbo 6270 Tubo com
20 unidades

Esse Dunlop Accu-Fret® é médio e duro, indicado para uso em instrumentos com cordas de aço, como violões, guitarra, baixo e violões de Nylon.

- Material Liga de Níquel e Prata
- Tamanho Jumbo
- Quantidade Tubo com 20

3865
Traste 24 Polegadas
Extra Jumbo 6000 Tubo
com 20 unidades

Esse Dunlop Accu-Fret® é extra-largo e duro, para uso em baixos e guitarras. Em guitarras facilita as técnicas de Bend, nos baixos facilita a tocabilidade.

- Material Liga de Níquel e Prata
- Tamanho Jumbo
- Quantidade Tubo com 20

9721
Traste Extra Jumbo 6110
Pacote com 24 unidades

Esse Dunlop Accu-Fret® é largo e duro, providencia ótima tocabilidade em baixos.

- Material Liga de Níquel e Prata
- Tamanho Jumbo
- Quantidade Pack com 24

**12249**

M239

Fonte de Energia 9v/18v para 5 Pedais Mini ISO-Brick

A fonte de alimentação Mini Iso-Brick proporciona energia DC sem ruídos para uma ampla diversidade de pedais, ocupando menos espaço do que uma barra de chocolate. Se você precisa de uma opção que economize espaço para o seu board de viagem reduzido ou se precisa apenas alimentar uma seleção pequena e cuidadosamente selecionada de pedais essenciais testados e aprovados, essa pequena caixinha tem o que você precisa.

Para começar, vamos falar das saídas. A fonte de alimentação Mini Iso-Brick tem cinco saídas, e cada uma delas é totalmente isolada para eliminar o desagradável ruído de loop de aterramento que acaba com o show. Quatro das saídas oferecem 9 volts de potência a 300 mA, enquanto uma quinta saída pode ser configurada para fornecer 9 volts ou 18 volts a 800 mA, dependendo de suas necessidades. Com uma quantidade generosa de corrente na rede e a capacidade de lidar com aterramentos negativos e positivos, essas saídas acomodam praticamente qualquer pedal, analógico ou digital.

E não deixe que as cinco saídas o limitem - se você precisar adicionar mais um pedal, a fonte de alimentação Mini Iso-Brick pode ajudar. Ela vem com um cabo de divisão que pode ser usado para conectar dois pedais a uma única saída, desde que eles exijam a mesma tensão e você não exceda a corrente nominal da saída.

Por último, identificar problemas pode ser um transtorno em palcos escuros, por isso a fonte de alimentação Mini Iso-Brick vem equipada com LEDs para que você se certifique de que todas as suas conexões estejam firmes. Combine isso com uma carcaça leve, construída como um tanque, e você poderá subir ao palco com a certeza de que seu pedalboard permanecerá alimentado de show em show.

ACESSÓRIOS PARA CORDAS PARTS



1353

ECB151

Kit de Pés para Cry Baby

Kit com 4 pés para reposição, próprio para pedal Cry Baby.

- Material Borracha
- Contém 4 unidades
- Cor Preto



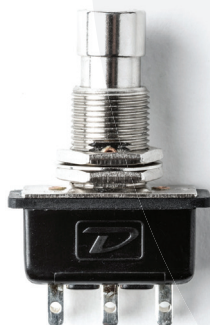
8390

ECB244BK

Caixa para Bateria de Pedal

Compartimento para bateria 9v, específico para pedais.

- Material Poliuretano
- Cor Preto



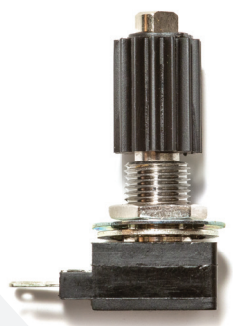
4079

ECB035

Chave DPDT Grande MXR

Chave footswitch para pedais MXR, Cry Baby, Dunlop e similares. É de construção robusta e alta resistência.

- Duplo Polo
- Botão Largo
- Para Cry Baby
- Cor Prata/Preto



3637

ECB424B

Potenciometro para Pedal Crybaby Hot Potz II

Esse potenciômetro para wah de alta qualidade apresenta baixo ruído do contato e vida útil prolongada.

- Material Plástico + Metal
- Resistente à poeira e corrosão
- 100K
- Eixo dentado para wah



ACESSÓRIOS PARA CORDAS LIMPADORES



1123

6524

Limpador 01 para Escalas

Limpador perfeitamente balanceado para escalas e trastes. Remove as sujeiras situadas nos poros da madeira restaurando a claridade sonora e a entonação original. É o primeiro passo de manutenção da escala.

- Para escalas escuras
- Quantidade 118ml •



1124

6444

Limpador F65 para Bateria

Versão do limpador Formula 65 para bateria, perfeito para limpeza de cascos e peças de metal como suportes e aros. Restaura o acabamento com brilho original e aplica uma camada ultrafina resistente contra sujeiras e manchas.

- Para acabamentos tradicionais
- Pode ser aplicado em suportes e aros
- Quantidade 118ml



1125

6592

Limpador F65 para Instrumentos de Arco

Limpador e polidor em formato de spray para uso diário em acabamentos de violinos, violoncelo e violas modernas. Não deve ser utilizados em instrumentos antigos com acabamento goma-laca ou com polimento francês. Remove sujeiras, marcas de dedo e aplica uma camada ultrafina resistente contra manchas.

- Polidor para Instrumentos de Arco
- Quantidade 59ml



1122

6434

Limpador F65 para Pratos

Limpador para pratos de bateria com formula otimizada para uso diário, mantendo os pratos limpos, claros e ressonantes. Especialmente balanceado para metais.

- Polidor para pratos de bateria
- Quantidade 118ml



16325

651SI

Limpador Formula 65 Cleaner Polish

Para polimento e limpeza de instrumentos, usado pelos melhores técnicos de guitarra do mundo. Remove acúmulo de sujeira e oleosidade . Dá brilho e protege o acabamento de verniz do seu instrumento. Perfeito para cuidados diários.

- Quantidade 29 ml.



16841

6634

Limpador Fórmula 65 Coconut Oil

O Pure Formula 65 Coconut Oil Fretboard Conditioner rejuvenesce o aspecto marcante, o toque suave e o timbre orgânico da escala do seu instrumento, aproveitando as propriedades restauradoras do óleo de coco premium 100% puro.

Essa fórmula totalmente natural foi especialmente projetada para hidratar a maioria das madeiras sem acabamento, restaurando a cor e realçando os detalhes dos veios, revitalizando e aprimorando a ressonância natural e a tocabilidade do instrumento. Com um aroma de gengibre, esse condicionador garantirá uma agradável e revigorante experiência sempre que você tocar seu instrumento.

Use o Pure Formula 65 Coconut Oil Fretboard Conditioner para manter sua escala em ótimas condições, proporcionando um timbre natural e uma experiência refrescante ao tocar.

- Para escalas escuras
- Óleo de Coco 100% puro
- Quantidade 118ml



16326

6551SI

Limpador Fórmula 65 Lemon Oil

Especialmente formulado para remover a sujeira e retornar o braço da guitarra ao seu brilho original, este óleo também deixa um selante invisível para proteger contra manchas e umidade.

- Para escalas escuras
- Quantidade 30ml



3837

6554

Óleo de Limão F65 para Escalas

Óleo para limpeza e hidratação de escalas porosas, remove sujeiras e lustra a escala trazendo de volta o brilho rapidamente. O aplica-se o óleo sobre a escala e uma camada seladora invisível protege a escala contra sujeira e suor por muito mais tempo.

****Não pode ser usado em escalas de maple.**

- Volume 118ml
- Para escalas escuras



1121

6582

Limpador/Condicionador F65 para Cordas

Com o passar do tempo, as cordas de violão, guitarra ou qualquer outro instrumento ficam sujas, o que pode influenciar na sonoridade das mesmas. Enquanto elas ainda não estão gastas, você pode limpá-las com um limpador e condicionador para cordas.

- Limpador e protetor para cordas
- Quantidade 59ml

16840

6604

Limpador Pure Formula 65 Nano Gloss

O Pure Formula 65 Nano Gloss Finishing Polish proporciona um polimento de alto brilho que realça a beleza natural do instrumento com um acabamento sem igual, protegendo-o de arranhões superficiais, manchas de impressões digitais e todo o suor que pode cair ao tocar.

O polimento para acabamento Pure Formula 65 Nano Gloss não apenas protege seu instrumento contra o desgaste comum. Nós o enriquecemos com proteção UV para proteger contra o desbotamento e a descoloração causados pela exposição à luz solar. Não importa se você mantém seu instrumento em um local que recebe muita luz solar ou se gosta de tocar no seu quintal em dias ensolarados, você não perderá a cor viva e o brilho do acabamento do seu instrumento.

Por último, o Pure Formula 65 Nano Gloss Finishing Polish não contém solventes - melhor para você, para o seu instrumento e para o meio ambiente. Ofereça ao seu instrumento o cuidado e a longevidade que ele merece com o Pure Formula 65 Nano Gloss Finishing Polish.

- Polidor para instrumentos
- Para acabamentos brilhantes
- Quantidade 118ml



16845

6644

Limpador Dunlop Fórmula 65 Pure Intensive para Guitarra e Baixo

Essa fórmula totalmente livre de silicone cumpre uma função dupla, pois limpa e revitaliza até mesmo os acabamentos mais delicados e, em seguida, deixa uma superfície saudável e brilhante totalmente limpa, sem qualquer resíduo ou descoloração.

Também é superfácil de utilizar - basta borrifar um pouco em um pano de microfibra System 65™ e aplicá-lo na superfície do seu instrumento com um pouco de cuidado necessário para remover a sujeira e a impureza e transmitir o aroma limpo e natural do capim-limão. Não há opção melhor para o cuidado diário do instrumento.

Ele é feito com ingredientes biodegradáveis e ecologicamente seguros, portanto, é adequado tanto para você quanto para o seu instrumento. Trate bem o seu instrumento com o limpador intensivo sem silicone Pure Formula 65.

- Polidor para instrumentos
- Quantidade 118ml





1128

6532

Condicionador 02 para Escala

Limpador e condicionador de escalas que previne o ressecamento e o desnivelamento enquanto hidrata a madeira. Condiciona a escala com uma camada protetora, tornando o visual da madeira mais rico e brilhante.

- Para escalas escuras
- Quantidade 59ml



2594

654C

Limpador/Polidor F65 para Guitarra e Baixo com Flanela

Limpador e polidor em formato de spray que restaura todo brilho original de qualquer tipo de acabamento. Sua fórmula aplicada confere uma camada ultrafina resistente contra manchas.

- Polidor para instrumentos
- Para acabamentos brilhantes
- Acompanha Flanela 100% algodão
- Quantidade 118ml



1386

651J

Limpador/Polidor para Guitarra e Baixo

Restaura qualquer acabamento ao seu brilho original. Deixa uma camada protetora micro-fina e resistente a manchas e não se acumula

- Polidor para instrumentos
- Para acabamentos brilhantes
- Quantidade 30ml



1789

100 SI

Encordoador Padrão para Guitarra e Violão

Encordoador padrão para guitarra e violão com removedor de pino de cordas em violões de cordas de aço, facilita as trocas de cordas providenciando velocidade e equilíbrio.

- Material Plástico
- Cor Preto



8006

115SI

Encordoador Roadpro para Baixo

Essencial para todos os músicos. Encordoador para baixo e baixolão com eixo de aço especial que permite uma rotação macia, eliminando a instabilidade causada por tempo de uso. Oferece melhor precisão na instalação das cordas com velocidade e equilíbrio.

- Material Fibra Plástica
- Cor Preto



8005

114SI

Encordoador Roadpro para Guitarra

Essencial para todos os músicos. Encordoador para guitarra e violão com removedor de pino de cordas em violões de cordas de aço. Eixo de aço especial que permite uma rotação macia, eliminando a instabilidade causada por tempo de uso. Oferece melhor precisão na instalação das cordas com velocidade e equilíbrio.

- Material Fibra Plástica
- Cor Preto



GUITARRA

Cordas de aço com bordões em níquel com timbre quente e brilhante. Tocabilidade macia, baixa tensão e maior resistência sonora. Embaladas com tecnologia VCI (inibidor de corrosão por vapor).

CÓDIGO	DESCRIÇÃO	MEDIDAS					
6330	009 de Aço Niquelado para Guitarra Leve DEN0942	.009	.011	.016	.024	.032	.042
6331	010 de Aço Niquelado para Guitarra Média DEN1046	.010	.013	.017	.026	.036	.046
6332	011 de Aço Niquelado para Guitarra Média Pesada DEN1150	.011	.014	.018	.028	.038	.050



BAIXO

Encordoamento de níquel para baixo, oferece ótimo balanceamento entre as cordas, tensão baixa, timbres quentes, riqueza em harmônicos, ótima tocabilidade, dinâmica e durabilidade.

CÓDIGO	DESCRIÇÃO	MEDIDAS				
5825	045 de Aço Niquelado para Baixo 5 Cordas Média DBN45125	.045	.065	.085	.105	.125



VIOLÃO AÇO

Encordoamento Bronze 80/20 composto de 80% de cobre e 20% de zinco com timbre brilhante e grande durabilidade, oferece ótimo balanceamento entre as cordas. Oferece também ótimo brilho e pegada tornando-se perfeito para violões com sonoridade grave

CÓDIGO	DESCRIÇÃO	MEDIDAS					
6334	010 de para Violão Aço Bronze 80/20 Extra Leve DAB1048	.010	.014	.022	.030	.040	.048
6333	011 para Violão Aço Bronze 80/20 Média Leve DAB1152	.011	.015	.022	.032	.042	.052



VIOLÃO NYLON

As linhas Dunlop Classic Strings foram projetadas para alcançar maior equilíbrio tonal, sensação tátil suave e a ampla faixa dinâmica exigida pelos violonistas clássicos. As cordas graves apresentam cobertura de prata em um núcleo de Nylon para alcançar graves definidos e maior sustain, as cordas agudas são feitas de Dupont Tynex® para alcançar a consistência desejada, facilidade de ajuste e uma tonalidade quente e definida. Este modelo apresenta bolinha nas pontas

CÓDIGO	DESCRIÇÃO	MEDIDAS					
15509	.028 Violão Nylon Tensão Normal com Bolinha DCV100NB	.028	.032	.040	.029w	.035w	.043w

STAINLESS STEEL
BASS GUITAR

FLATWOUND
45/105

NICKEL WOUND
BASS GUITAR

45/105

MARCUS MILLER

SUPER BRIGHT
45/125
STAINLESS STEEL

80/20
BRONZE
ACOUSTIC GUITAR

13/56

ELECTRIC NICKEL
PERFORMANCE

11/50

PHOSPHOR
BRONZE
ACOUSTIC GUITAR

11/52

ELECTRIC NICKEL
PERFORMANCE

09/42

Dunlop | PERFORMANCE IS EVERYTHING.



10779

DT-C2

Afinador Cromático Deluxe DTC2

O afinador DTC2 Dunlop Deluxe Headstock fornece precisão na afinação de seu instrumento. Com um display de fácil leitura em quatro cores e frequência ajustável de 430 - 490Hz (440Hz padrão) ele ainda possui um metrônomo com indicação visual para a prática. Baseado em modo Flat Tuning.

- Frequência 430Hz - 490Hz
- Cor Preto



10778

DT-C1

Afinador Cromático DTC1

O DTC1 Dunlop Headstock fornece precisão para guitarra, baixo, violino e cavaquinho com uma exibição de duas cores e fácil leitura (fica verde quando afinado). Frequência ajustável de 430 - 450 Hz.

- Frequência 430Hz - 490Hz
- Cor Preto



1984

9102

Maraca Gel 9102

Maracas feitas a partir da formula customizada, da composição de policarbonato desenvolvido pela Dunlop, permite um som e tocabilidade consistente.

- Material Policarbonato
- Cores Sortidas

